

TIEDOTE VOIMAJOHTOTUTKIMUKSISTA

Neova Oy suunnittelee tuuli- ja aurinkovoimapuistoa Oulun kaupungin Yli-lin alueelle Kynkäänsuolle. Hankealue sijaitsee noin 18 kilometriä Yli-lin keskustasta ja noin neljä kilometriä Tannilan kylästä koilliseen. Hankealue rajautuu pohjoisesta lin kunnanrajaan ja hankealueelta Pudasjärven kunnanrajaan on etäisyyttä lähimmillään noin kaksi kilometriä.

Hankealueelle suunnitellaan enintään 15 tuulivoimalaa ja enintään 130 hehtaaria käytettäväksi aurinkovoiman tuotantoon. Tuulivoimaloiden yksikköteho on enintään 10 megawattia (MW) ja aurinkovoima-alueen teho on enintään 82 MW. Hankkeessa on jo toteutettu ympäristövaikutusten arviointimenettely (YVA-menettely) ja osayleiskaavoitus on parhaillaan käynnissä.

Hankkeesta vastaa Windfarm Kynkäänsuo Oy, joka on suomalaisen valtionyhtiö Neova Oy:n kokonaan omistaman tytäryhtiön Vapo Terra Oy:n ja ruotsalaisen energiayhtiö Rabbalshede Kraft AB:n yhteisyritys. Sovitussa kumppanimallisella Neovan roolina on kehittää hankkeet maankäytön suunnittelun ja lupien puolesta rakentamisvalmiiksi, minkä jälkeen Rabbalshede Kraft kilpailuttaa voimalat ja urakoitsijat sekä tekee investointipäätöksen. Rabbalshede Kraft vastaa myös hankkeiden rakentamisesta ja jää tuottamaan sähköä puiston omistajan roolissa. Neova pysyy hankkeiden kehityksessä mukana aina rakentamisen investointipäätökseen asti ja tämän jälkeen Neova jää maanomistajan rooliin.

Voimajohto

Tuuli- ja aurinkopuiston tuottama energia on tarkoitus siirtää valtakunnan verkkoon uudella 110 kilovoltin (kV) voimajohdolla lissä, Hervan sähköasemalla, joka on kantaverkkoyhtiö Fingrid Oyj:n toimesta suunnitteilla. Suunniteltu ilmajohto kulkee Oulun kaupungin ja lin kunnan alueilla.

Voimajohtoa suunnitellaan ilmajohtona pääasiassa uuteen maastokäytävään. Voimajohdon pituus on noin 19 km. Johtoalueen leveys noin 46 metriä ja käytettävä pylvästyyppe on pääasiassa harustettu teräsputkipylväs.

Voimajohdon yleissuunnittelu on käynnistynyt ja siitä vastaa CFE Finland Oy. Yleissuunnittelun kuuluvat maastotyöt, joiden yhteydessä johtoreitiltä kartoitetaan voimajohdon suunnitteluun vaikuttavia tekijöitä kuten maanpinnan muodot ja erityiset maastokohteet. Suunnitellut pylväspaikat ja johdon keskilinja merkitään maastoon puukepein. Pylväspaikoilla tehdään kairauksia, joissa selvitetään maaperän kantavuutta. Johtoreitillä tehdään myös maan ominaisvastusmittauksia maadoitussuunnittelun lähtötiedoksi. Maaperätutkimukset tehdään pääosin pienellä telalustaisella painokairalla, joka ei vaadi leveää kulkuväylää maastossa liikkumiseen, mutta paikoitellen voimme joutua kaatamaan pienempää risukkoa yms. päästäksemme tutkimuskohteeseen. Jos tutkimuksissa kuitenkin joudutaan kaatamaan puita, ne luetteloidaan, ja kaadetut puut jäävät maanomistajien omaisuudeksi. Maastotutkimuksien aikana mahdollisesti kaadettu puusto korvataan maanomistajille.

Maanmittauslaitos on 28.11.2025 antamallaan päätöksellään MML 275425/03 04/2025 myöntänyt luvan maastotutkimusten suorittamiseen. Tutkimukset aloitetaan keväällä 2026. Alueen tiestöä käytetään kulkemiseen ja maastossa liikutaan muun muassa telavarusteisella tutkimusvaunulla.

KYNKÄANSUON TUULI- JA AURINKOVOIMAHANKE

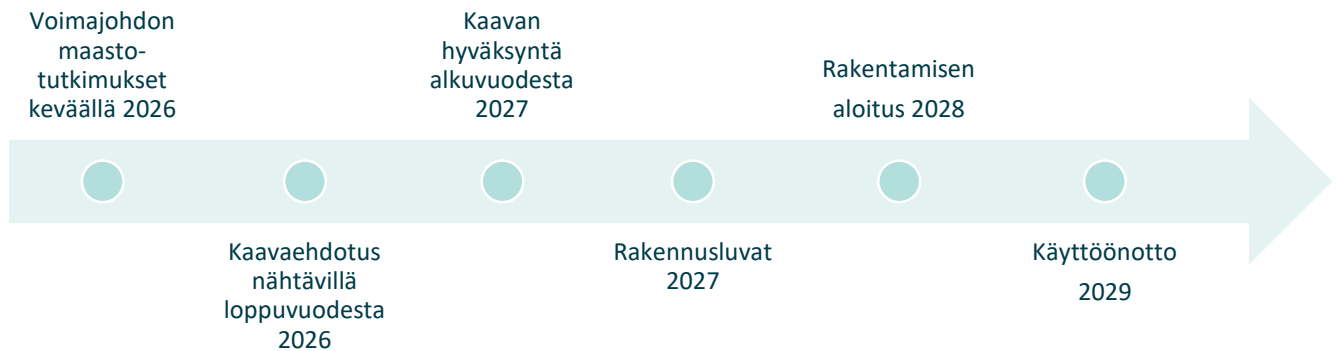
21.4.2026

Maastotöistä aiheutuneet mahdolliset vahingot tullaan korvaamaan maanomistajille tutkimusten päätyttyä.

Johtoalueen maanomistajien kanssa pyritään tekemään sopimus ennakkohaltuunotosta johdon sijoittamiseksi kiinteistöjen alueelle. Sopimusneuvottelut aloitetaan keväällä 2026. Voimajohdon tarvitsemaa maapohjan käyttöoikeutta varten Neova Oy tulee hakemaan lunastuslupaa valtioneuvostolta. Niille maanomistajille, jotka eivät hyväksy sopimusta, järjestetään mahdollisuus esittää mielipiteensä lunastuslupahakemuksesta ja johtohankkeesta. Mielipiteet liitetään osaksi lunastuslupahakemusta. Korvaukset johtoalueen käyttöoikeudesta käsitellään lunastustoimituksessa, josta vastaa Maanmittauslaitos.

Hankkeen aikataulu

Alla olevassa kuvaajassa on esitetty tämänhetkinen näkemys hankkeen seuraavista vaiheista ja aikataulusta. Aikataulut ovat arvioita ja saattavat päivittyä luvitusprosessin edetessä.



Hybridipuiston hankekohtaista lisätietoa löytyy Neova Oy:n verkkosivulta: <https://www.neova-group.com/fi/tuotteet/tuuli-ja-aurinkovoima/tuuli-ja-aurinkovoimahankkeet/kynkaansuon-tuuli-ja-aurinkopuisto/>

Yhteyshenkilöt

CFE Finland Oy

Sijoitussuunnittelu Felix Blau, felix.blau@cfe.fi, puh. 044 988 5738
Lunastusasiat Piia Salmela, piia.salmela@cfe.fi, puh. 040 667 1948

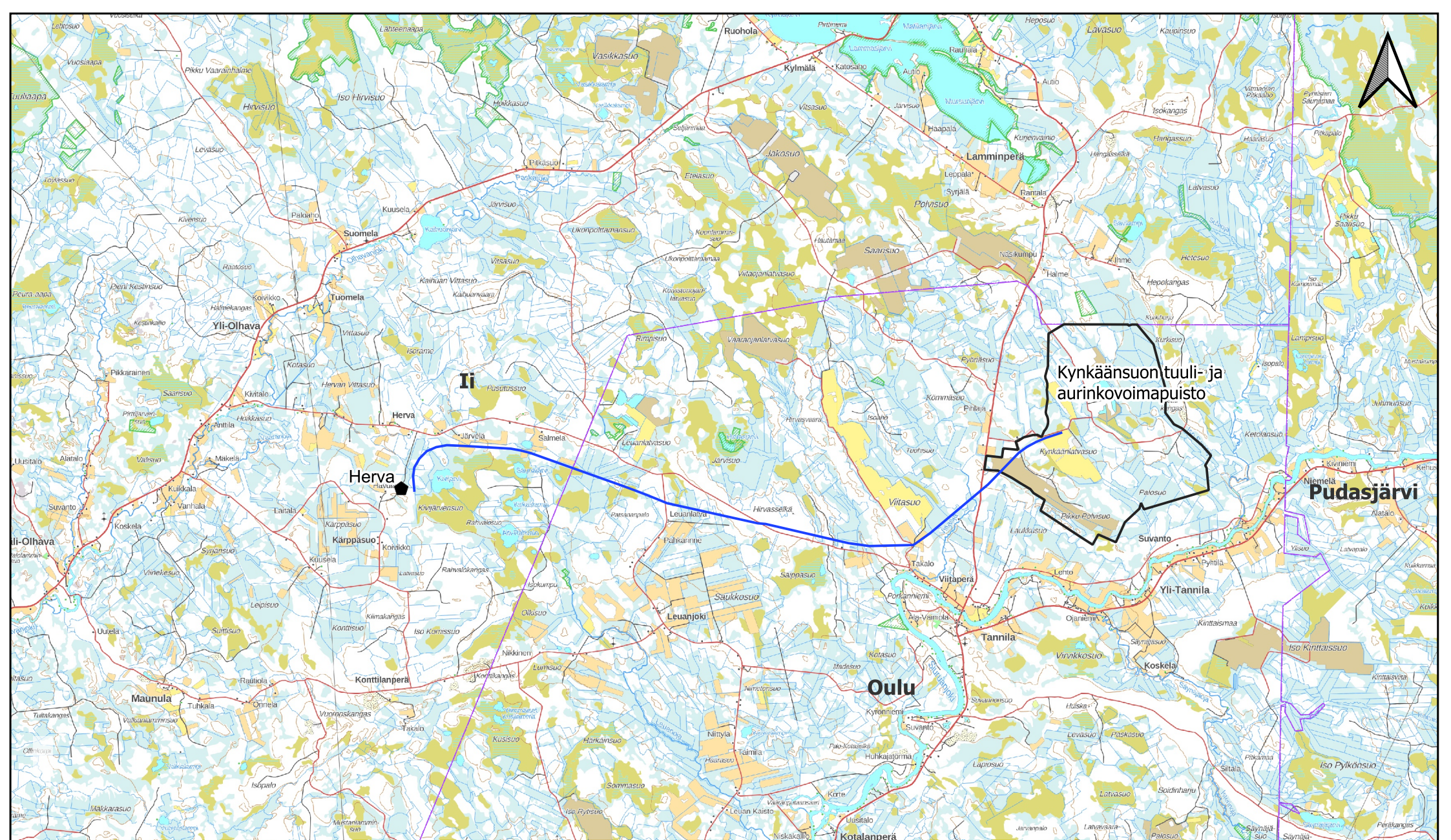
Neova Oy

Antti Huttunen, antti.huttunen@neova-group.com, puh. 040 543 7666

Neova Oy

NEOVA OY
Yrjönkatu 42, PL 22
40100 Jyväskylä
neova-group.com
Vaihde 020 790 4000
etunimi.sukunimi@neova-group.com
Kotipaikka Jyväskylä
Y-tunnus 0174817-6
Alv. rek.

NEOVA OY
Yrjönkatu 42, P.O. Box 22
FI-40100 Jyväskylä
neova-group.com
Phone +358 20 790 4000
firstname.lastname@neova-group.com
Reg. Dom. Jyväskylä
VAT FI01748176




Kynkänsuon tuuli- ja aurinkovoimapuisto

Herva

Oulu

Pudasjärvi

Asiakas Windfarm Kynkänsuo Oy			
Otsikko Kynkänsuon tuuli- ja aurinkovoimapuisto 110 kV liittymisjohto Yleiskartta		Suunnittelija/pvm FBLA 29.05.2025	
-		Tarkastaja/Hyväksyjä/pvm -	
Dokumenttitunnus / lehti -	Mittakaava 1:125000	Paperi A4	Muutos M0