

**SITOWISE**

## **Navettakankaan tuulivoimahanke, Tuotantoalue (Oulu) ja ulkoinen sähkönsiirto (Oulu ja Ii)**

LIITE 4: Navettakankaan näkemäalueanalyysit ja havainnekuvat  
2024

# Navettakankaan tuulivoimahankkeen näkymäalueanalyysit ja havainnekuvat

Tässä liitteessä esitetään näkymäalueanalyysit sekä YVA-selostuksessa esitetyt havainnekuvat tarkemmalla resoluutiolla. Havainnekuviissa käytetyt valokuvat on otettu alkuvuodesta 2024.

## 1 Näkymäalueanalyysit



Voimalaa havaittavissa

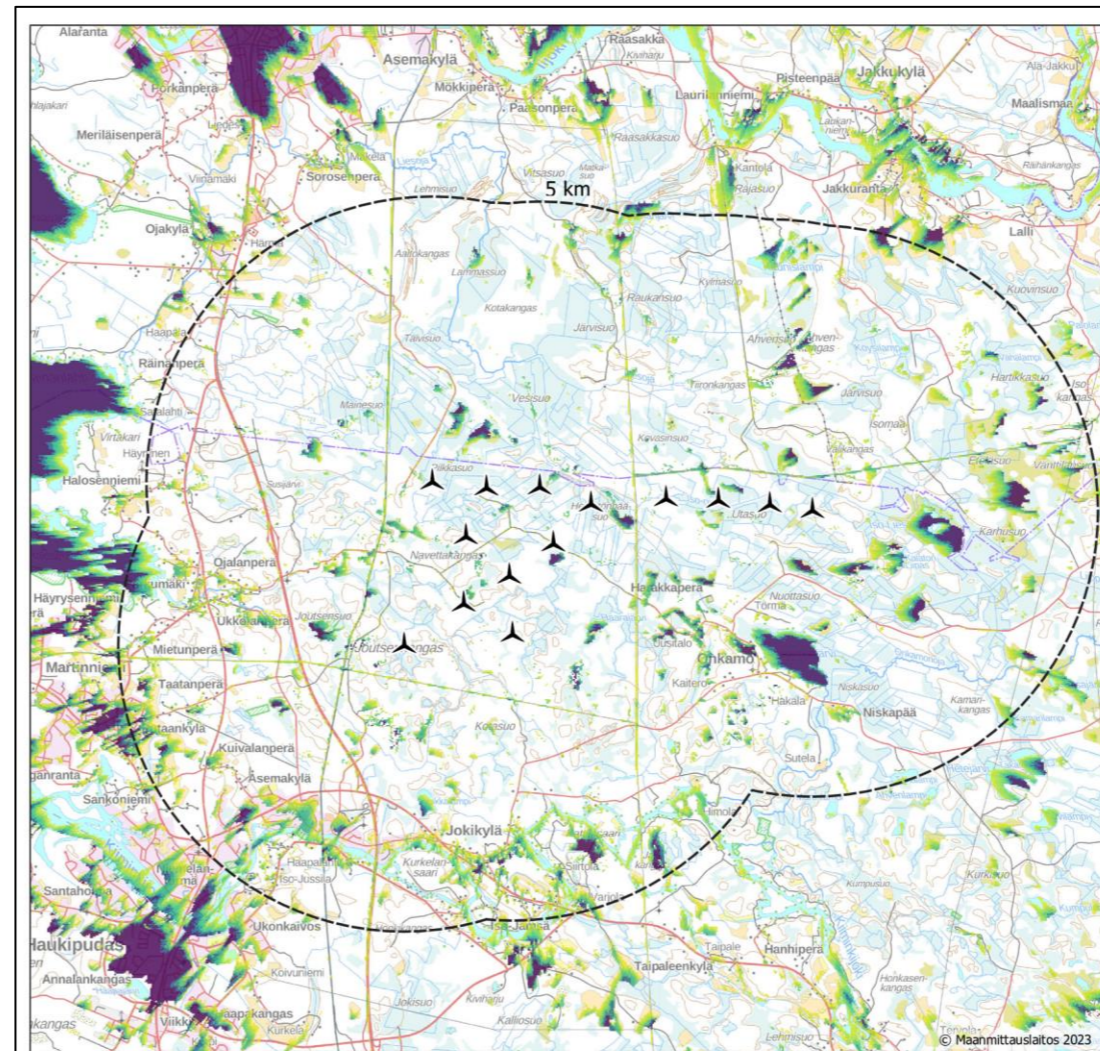
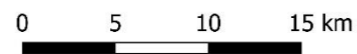
- 1-2
- 3-4
- 5-6
- 7-8
- 9-10
- 11-12
- 13-14

▲ Navettakangas, VE1 (14 voimalaa)

Tuulivoimalat esitetään näkyvinä, jos vähintään osa voimalan lavasta on havaittavissa.

Kokonaiskorkeus: 300 m  
Napakorkeus: 200 m  
Puuston korkeustiedot: METLA 2021  
Tarkastelukorkeus: 2 m

A3 1 : 200 000



Voimalaa havaittavissa

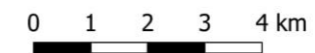
- 1-2
- 3-4
- 5-6
- 7-8
- 9-10
- 11-12
- 13-14

▲ Navettakangas, VE1 (14 voimalaa)

Tuulivoimalat esitetään näkyvinä, jos vähintään osa voimalan lavasta on havaittavissa.

Kokonaiskorkeus: 300 m  
Napakorkeus: 200 m  
Puuston korkeustiedot: METLA 2021  
Tarkastelukorkeus: 2 m

A3 1 : 65 000



Kuva 1. Näkyvyysaluemallinnus hankevaihtoehdon VE1 tuulivoimaloista (Etho Oy). Tarkastelualue 25 km voimaloista.

Kuva 2. Näkyvyysaluemallinnus hankevaihtoehdon VE1 tuulivoimaloista (Etho Oy). Tarkastelualue 5 km voimaloista.



Voimalaa havaittavissa

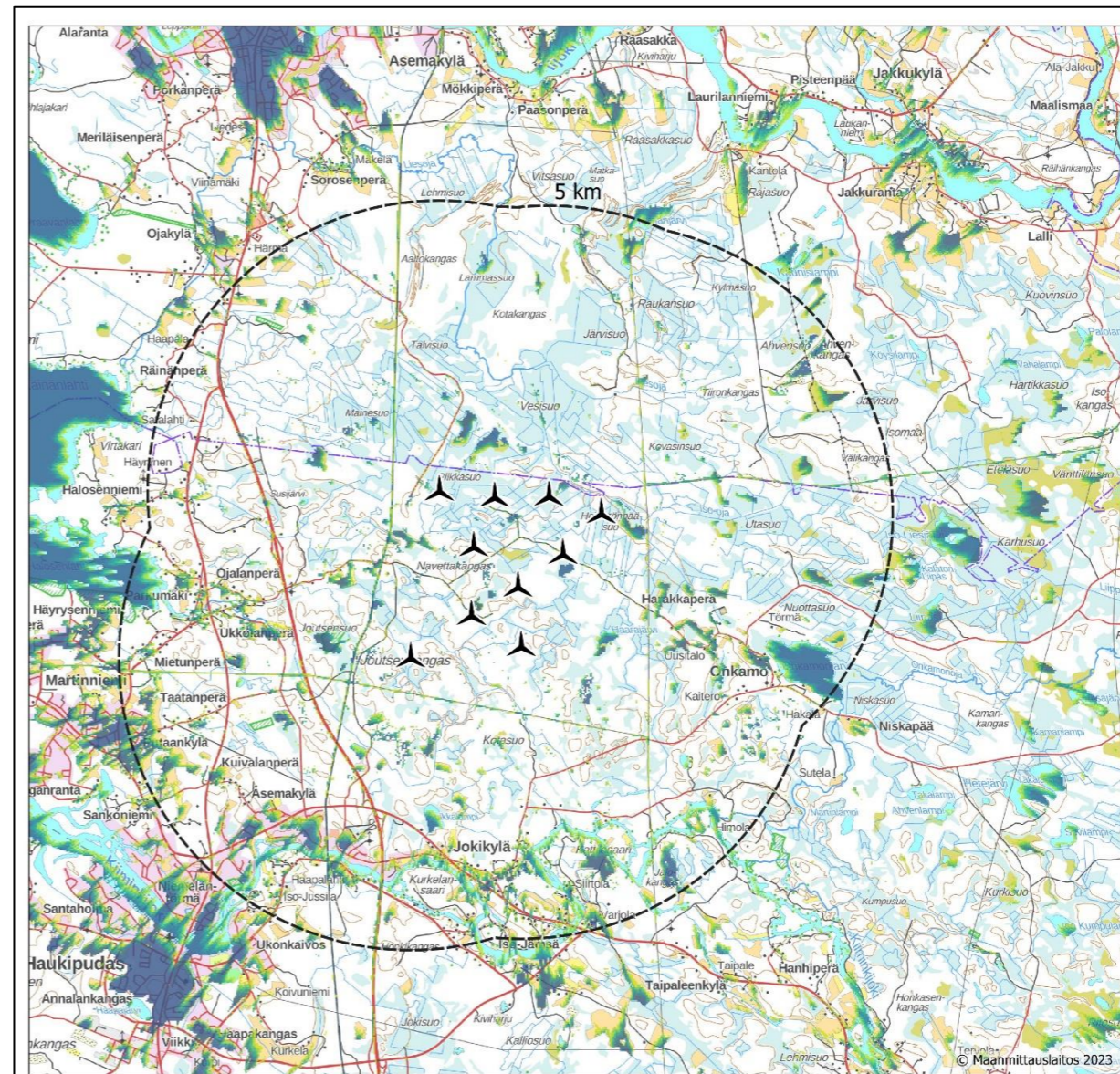
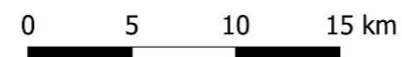
- 1-2
- 3-4
- 5-7
- 7-9
- 10

▲ Navettakangas, VE2 (10 voimalaa)

Tuulivoimalat esitetään näkyvinä, jos vähintään osa voimalan lavasta on havaittavissa.

Kokonaiskorkeus: 300 m  
Napakorkeus: 200 m  
Puuston korkeustiedot: Luke 2021  
Tarkastelukorkeus: 2 m

A3 1 : 200 000



Voimalaa havaittavissa

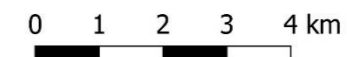
- 1-2
- 3-4
- 5-7
- 7-9
- 10

▲ Navettakangas, VE2 (10 voimalaa)

Tuulivoimalat esitetään näkyvinä, jos vähintään osa voimalan lavasta on havaittavissa.

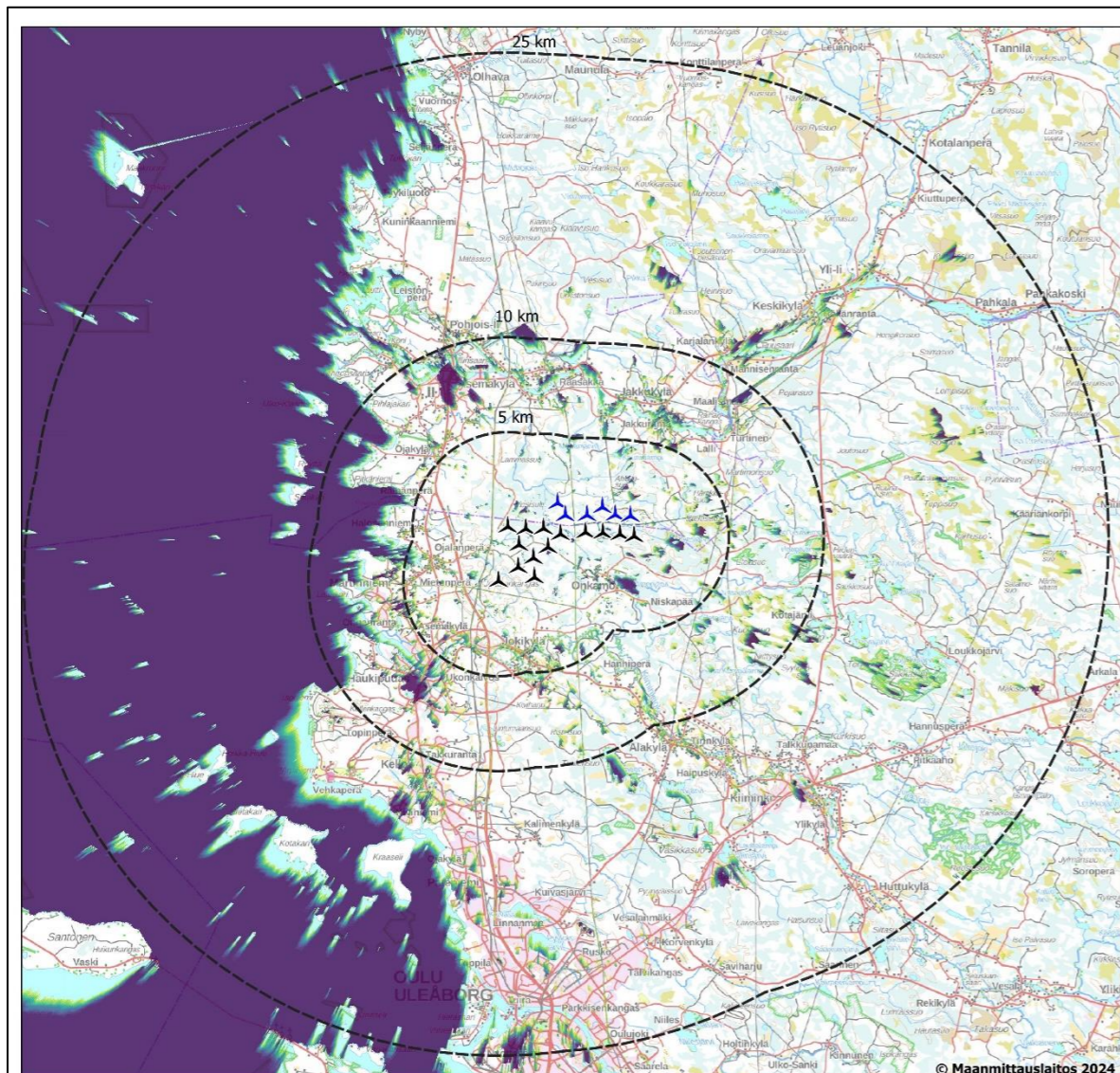
Kokonaiskorkeus: 300 m  
Napakorkeus: 200 m  
Puuston korkeustiedot: Luke 2021  
Tarkastelukorkeus: 2 m

A3 1 : 65 000



Kuva 3. Näkyvyysaluemallinnus hankevaihtoehdon VE2 tuulivoimaloista (Etho Oy). Tarkastelualue 25 km voimaloista.

Kuva 4. Näkyvyysaluemallinnus hankevaihtoehdon VE2 tuulivoimaloista (Etho Oy). Tarkastelualue 5 km voimaloista.



Voimalaa havaittavissa

- 1-2
- 3-5
- 6-8
- 9-11
- 12-15
- 16-18
- 19-20

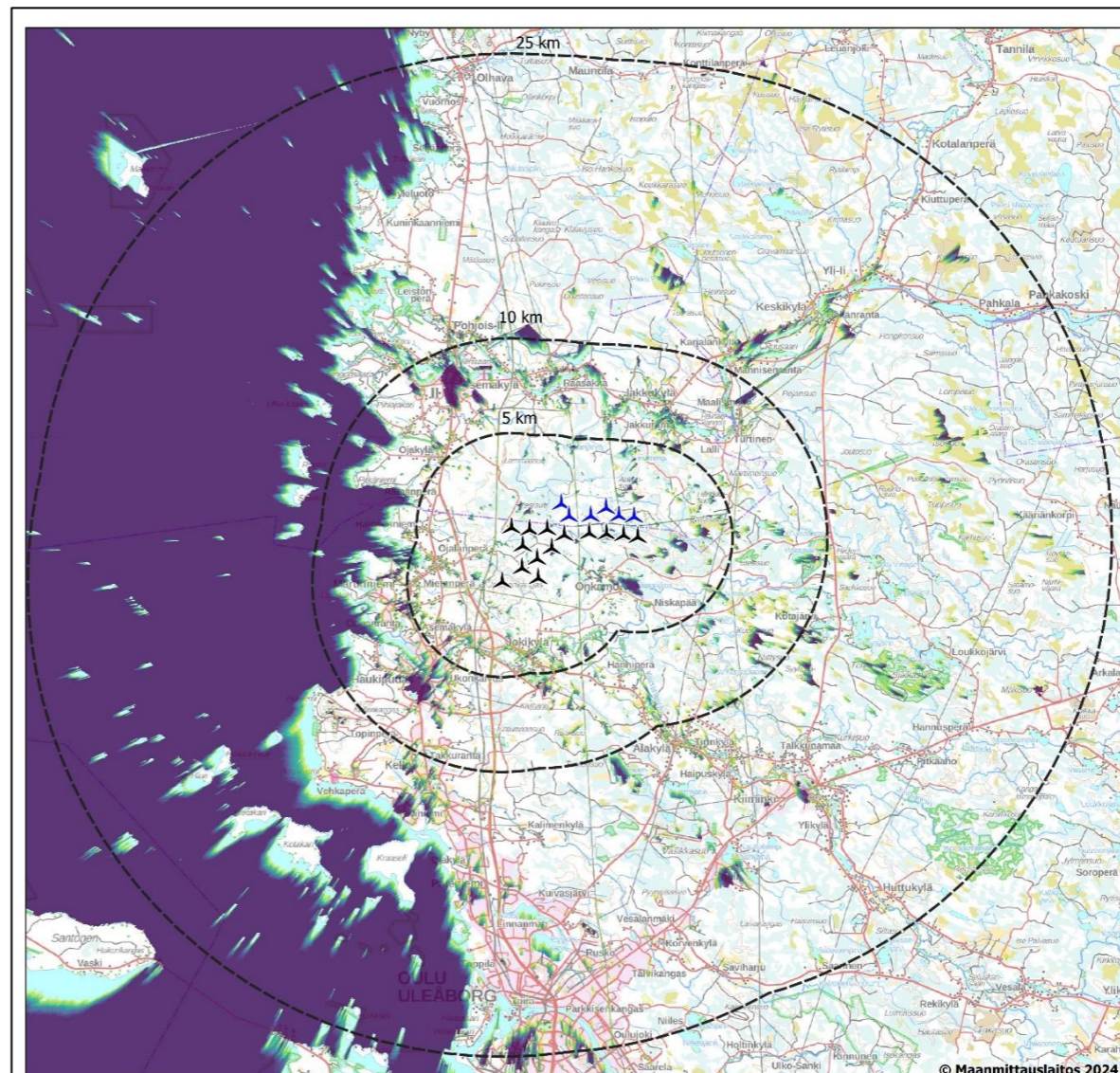
▲ Navettakangas (VE1), 14 voimalaa, kokonaiskorkeus 300 m  
▲ Kovasinkangas, 6 voimalaa, kokonaiskorkeus 280 m

Tuulivoimalat esitetään näkyvinä, jos vähintään osa voimalan lavasta on havaittavissa.

Puuston korkeustiedot: Luke 2021  
Tarkastelukorkeus: 2 m

A3 1 : 200 000

0 5 10 15 km



Voimalaa havaittavissa

- 1-2
- 3-5
- 6-8
- 9-11
- 12-15
- 16-18
- 19-20

▲ Navettakangas (VE1), 14 voimalaa, kokonaiskorkeus 300 m  
▲ Kovasinkangas, 6 voimalaa, kokonaiskorkeus 280 m

Tuulivoimalat esitetään näkyvinä, jos vähintään osa voimalan lavasta on havaittavissa.

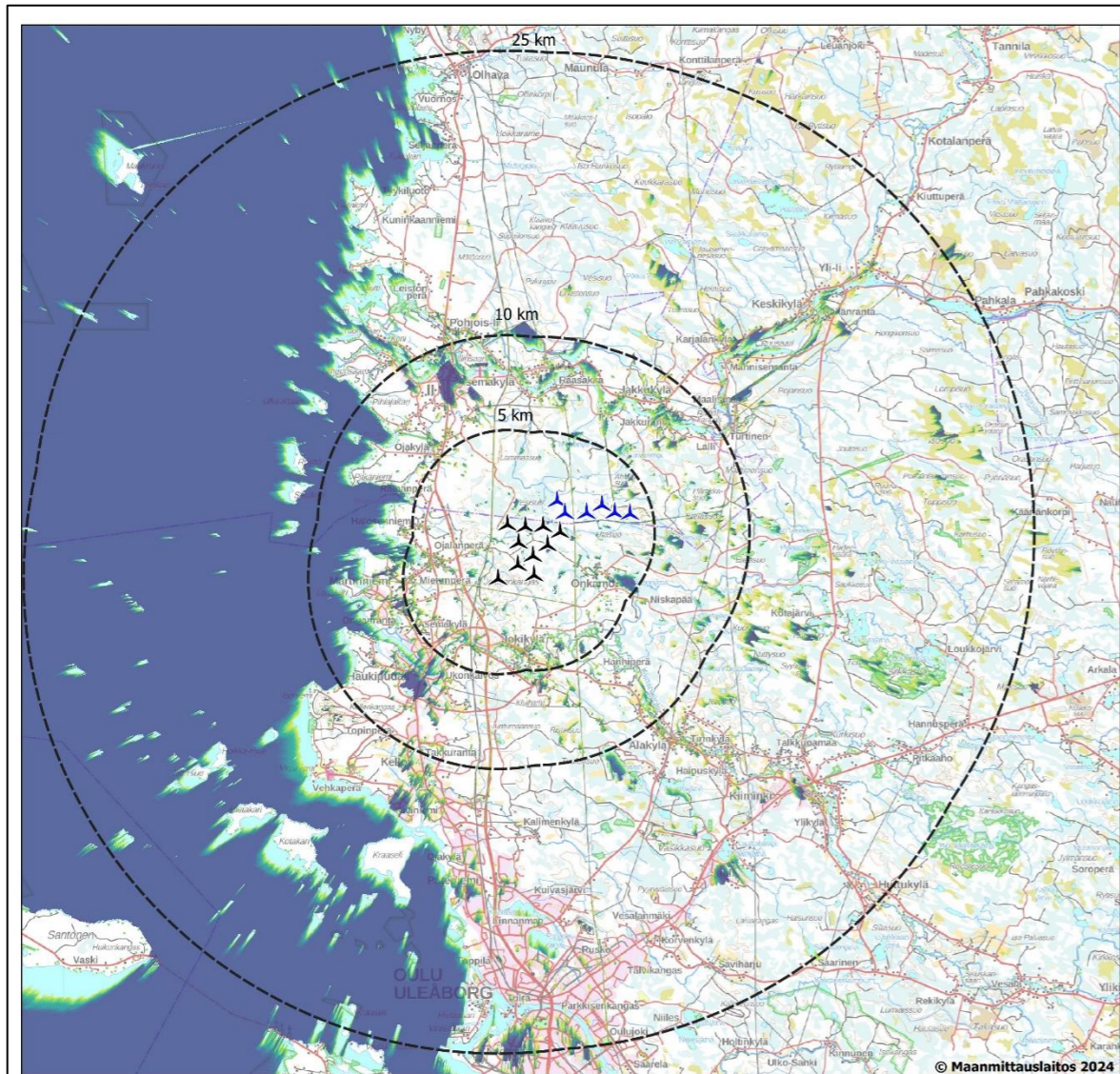
Puuston korkeustiedot: Luke 2021  
Tarkastelukorkeus: 2 m

A3 1 : 200 000

0 5 10 15 km

Kuva 5. Näkyvyysaluemallinnus hankevaihtoehdon VE1 tuulivoimaloista yhdessä Kovasinkankaan hankkeen kanssa (Etho Oy). Tarkastelualue 25 km voimaloista.

Kuva 6. Näkyvyysaluemallinnus hankevaihtoehdon VE1 tuulivoimaloista yhdessä Kovasinkankaan hankkeen kanssa (Etho Oy). Tarkastelualue 5 km voimaloista.



Voimaa havaittavissa

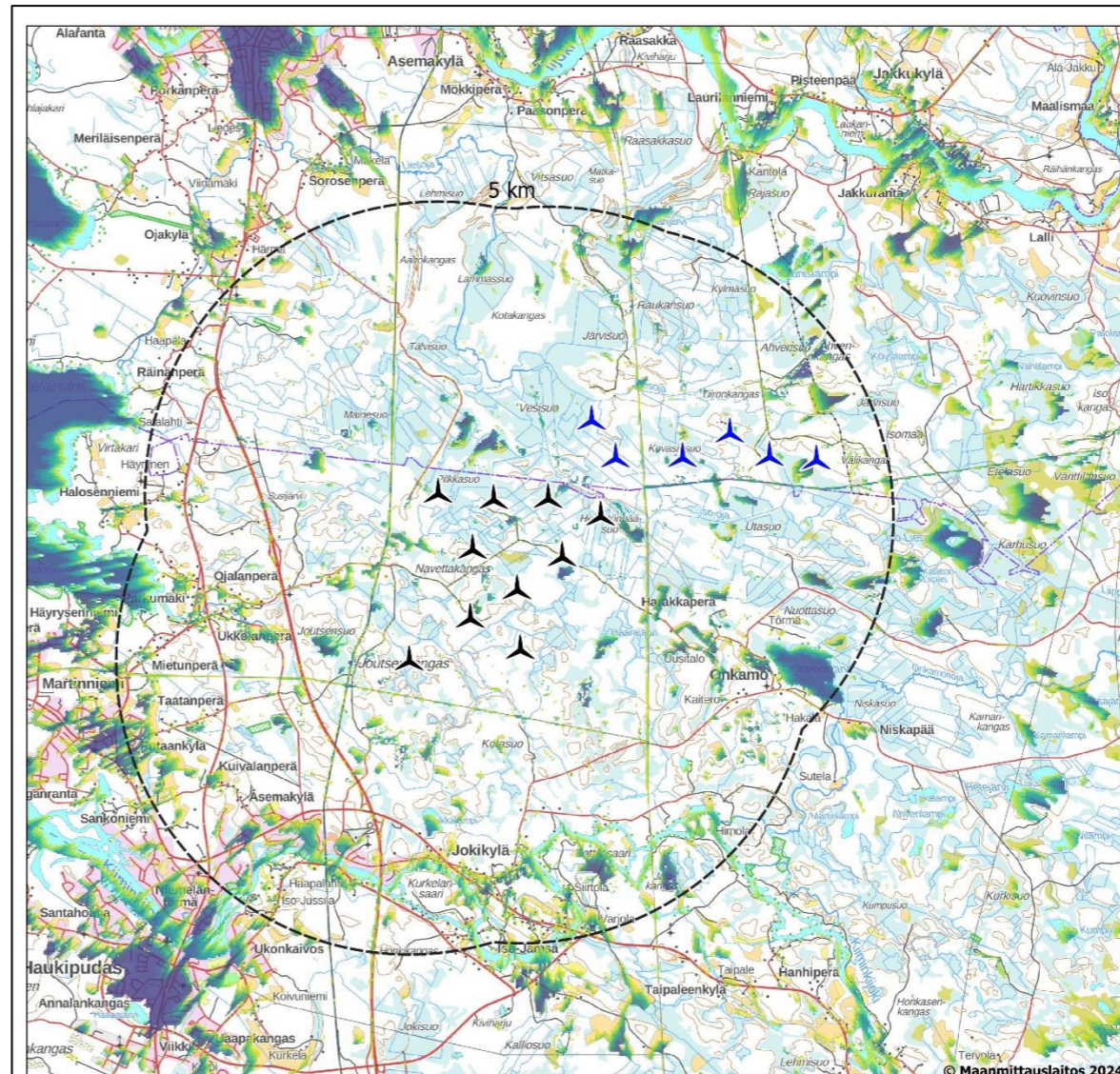
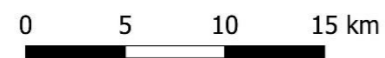
- 1-2
- 3-5
- 6-8
- 9-11
- 12-15
- 16

▲ Navettakangas (VE2), 10 voimalaa, kokonaiskorkeus 300 m  
▲ Kovasinkangas, 6 voimalaa, kokonaiskorkeus 280 m

Tuulivoimat esitetään näkyvinä, jos vähintään osa voimalan lavasta on havaittavissa.

Puuston korkeustiedot: Luke 2021  
Tarkastelukorkeus: 2 m

A3 1 : 200 000



Voimaa havaittavissa

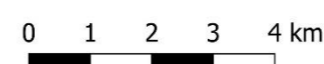
- 1-2
- 3-5
- 6-8
- 9-11
- 12-15
- 16

▲ Navettakangas (VE2), 10 voimalaa, kokonaiskorkeus 300 m  
▲ Kovasinkangas, 6 voimalaa, kokonaiskorkeus 280 m

Tuulivoimat esitetään näkyvinä, jos vähintään osa voimalan lavasta on havaittavissa.

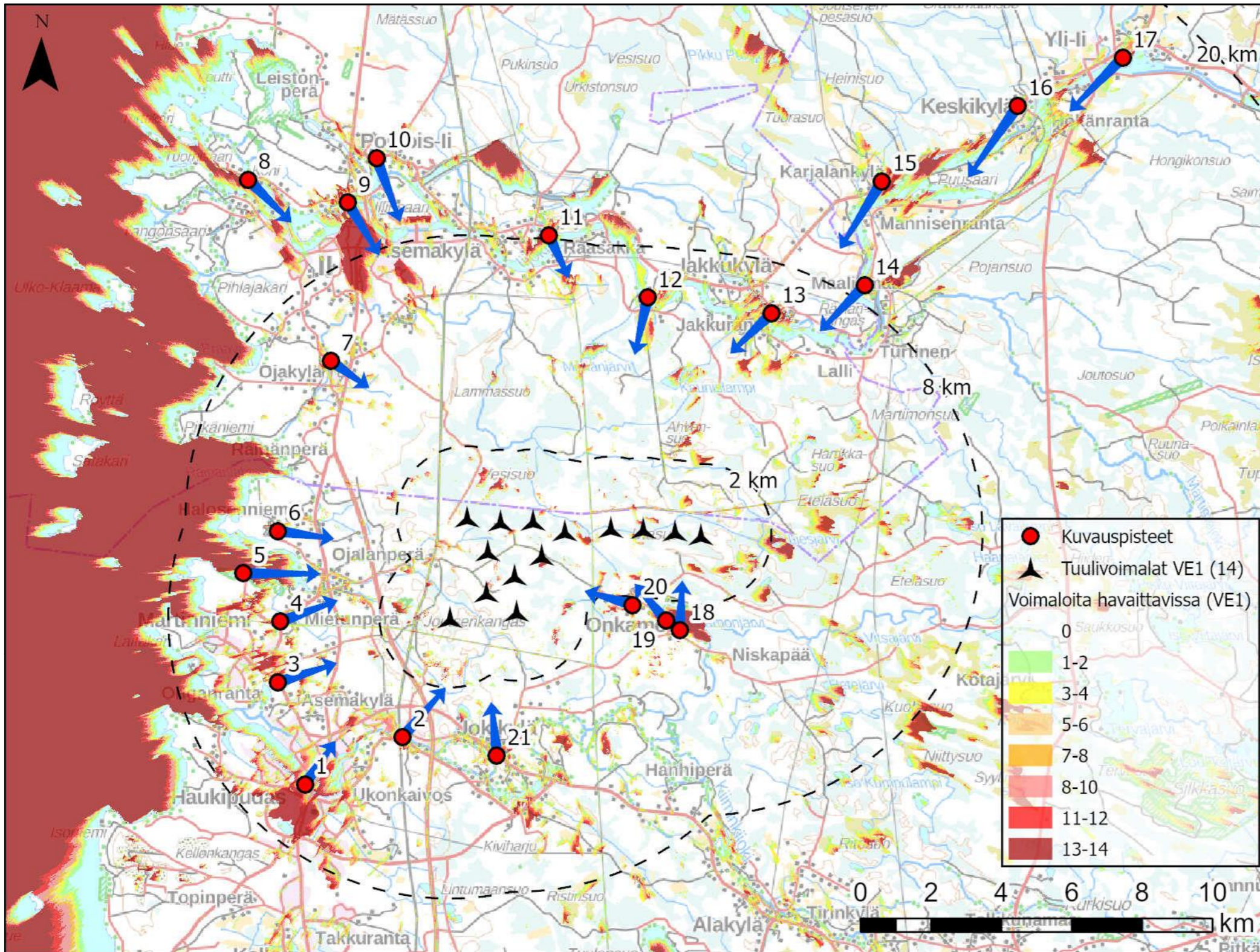
Puuston korkeustiedot: Luke 2021  
Tarkastelukorkeus: 2 m

A3 1 : 65 000

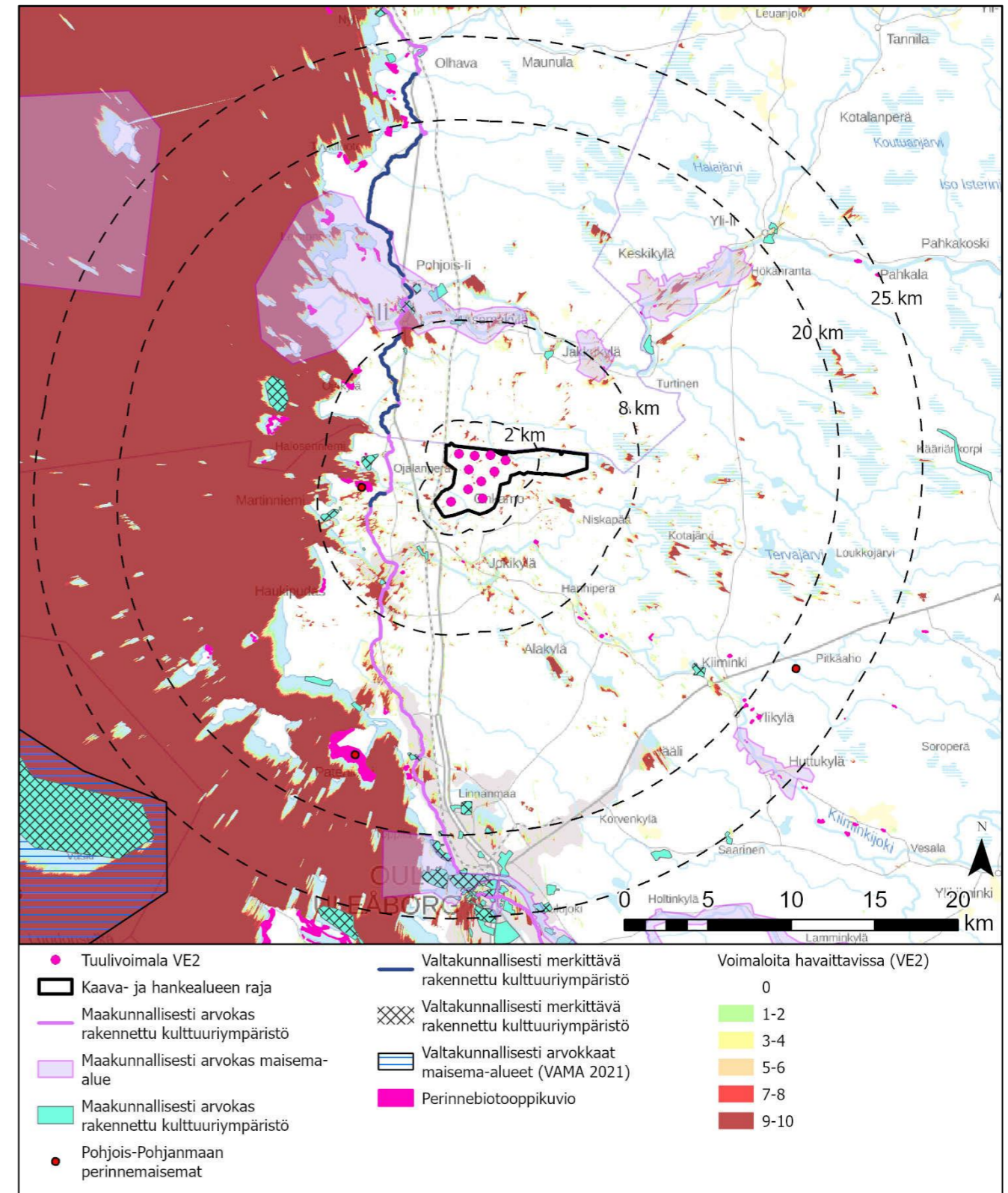
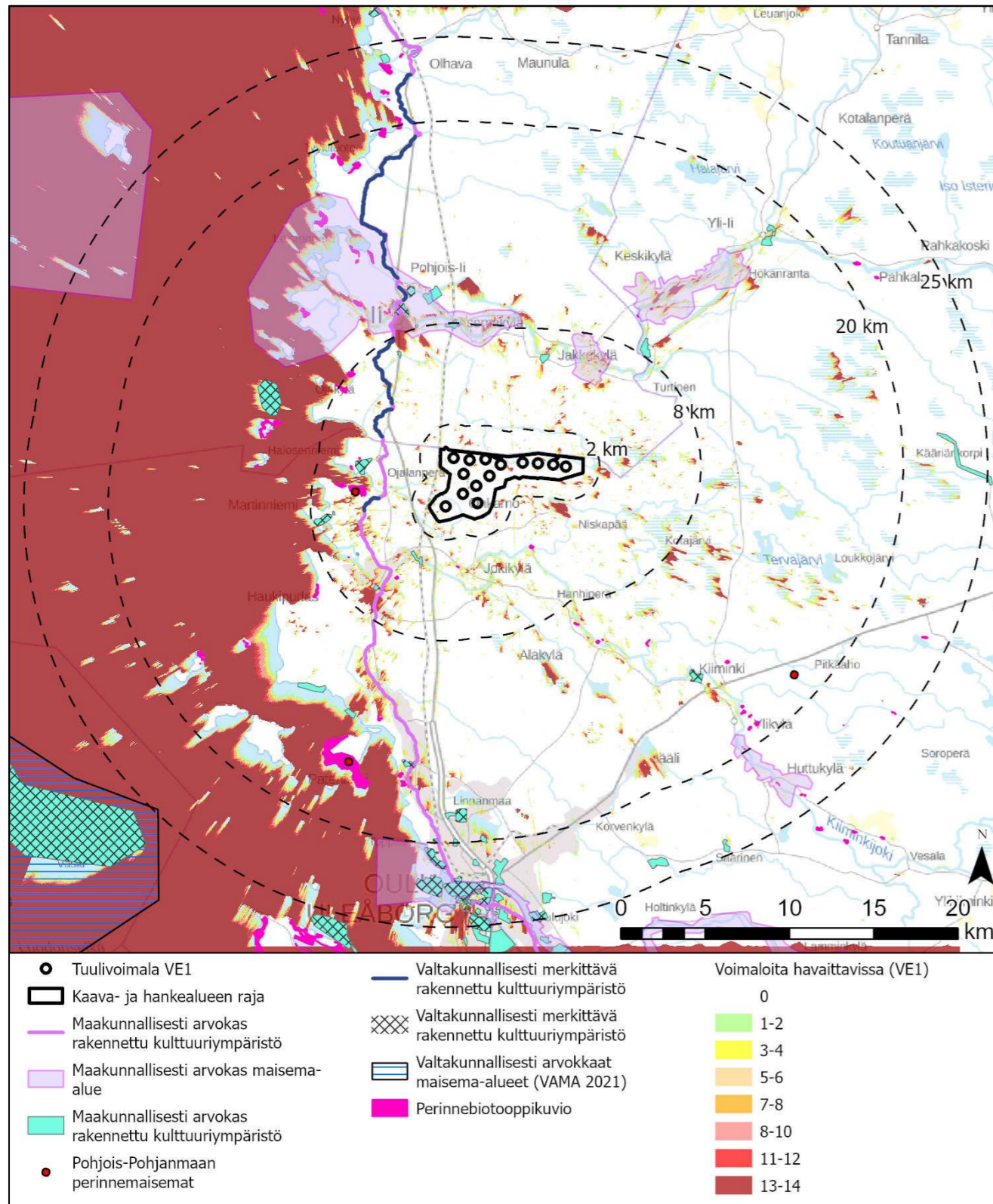


Kuva 7. Näkyvyysaluemallinnus hankevaihtoehdon VE2 tuulivoimaloista yhdessä Kovasinkankaan hankkeen kanssa (Etha Oy). Tarkastelualue 25 km voimaloista.

Kuva 8. Näkyvyysaluemallinnus hankevaihtoehdon VE2 tuulivoimaloista yhdessä Kovasinkankaan hankkeen kanssa (Etha Oy). Tarkastelualue 5 km voimaloista.



Kuva 9. Kuvauspisteiden sijainnit ja kuvaussuunnat esitettynä yhdessä näkemäalueanalyysin kanssa (VE1).



Kuva 10. Arvokkaat maisema- ja kulttuuriympäristön kohteet hankealueen VE1 ja VE2 läheisyydessä.

Kuvauspiste	Kuvan ottaja
1. Haukiputaan kirkko	Huuru Media Oy
2. Haukiputaan Asemakylä	Huuru Media Oy
3. Martinniemi	Huuru Media Oy
4. Mietunperä	Huuru Media Oy
5. Halosenlahti	Huuru Media Oy
6. Halosenniemi	Huuru Media Oy
7. Ojakylä	Huuru Media Oy
8. Finninkari	Huuru Media Oy
9. Ii Vasikkasaari	Huuru Media Oy
10. Akola	Huuru Media Oy
11. Iijoki Raasakansuvanto	Huuru Media Oy
12. Iijoki Laurilanniemi	Huuru Media Oy
13. Iijoki Jakkukylä	Huuru Media Oy
14. Maalismaa	Huuru Media Oy
15. Karjalankylä	Huuru Media Oy
16. Keskikylä	Huuru Media Oy
17. Yli-Iin kirkko	Huuru Media Oy
18. Onkamonjärven uimaranta	Huuru Media Oy
19. Onkamonkyläntie	Huuru Media Oy
20. Lepolan tila	Huuru Media Oy
21. Kiiminkijoentie Jokikylän kohdalla	Huuru Media Oy

Navettakankaan tuulivoimahankkeen havainnekuvat  
29.11.2024

## 2 Havainnekuvat

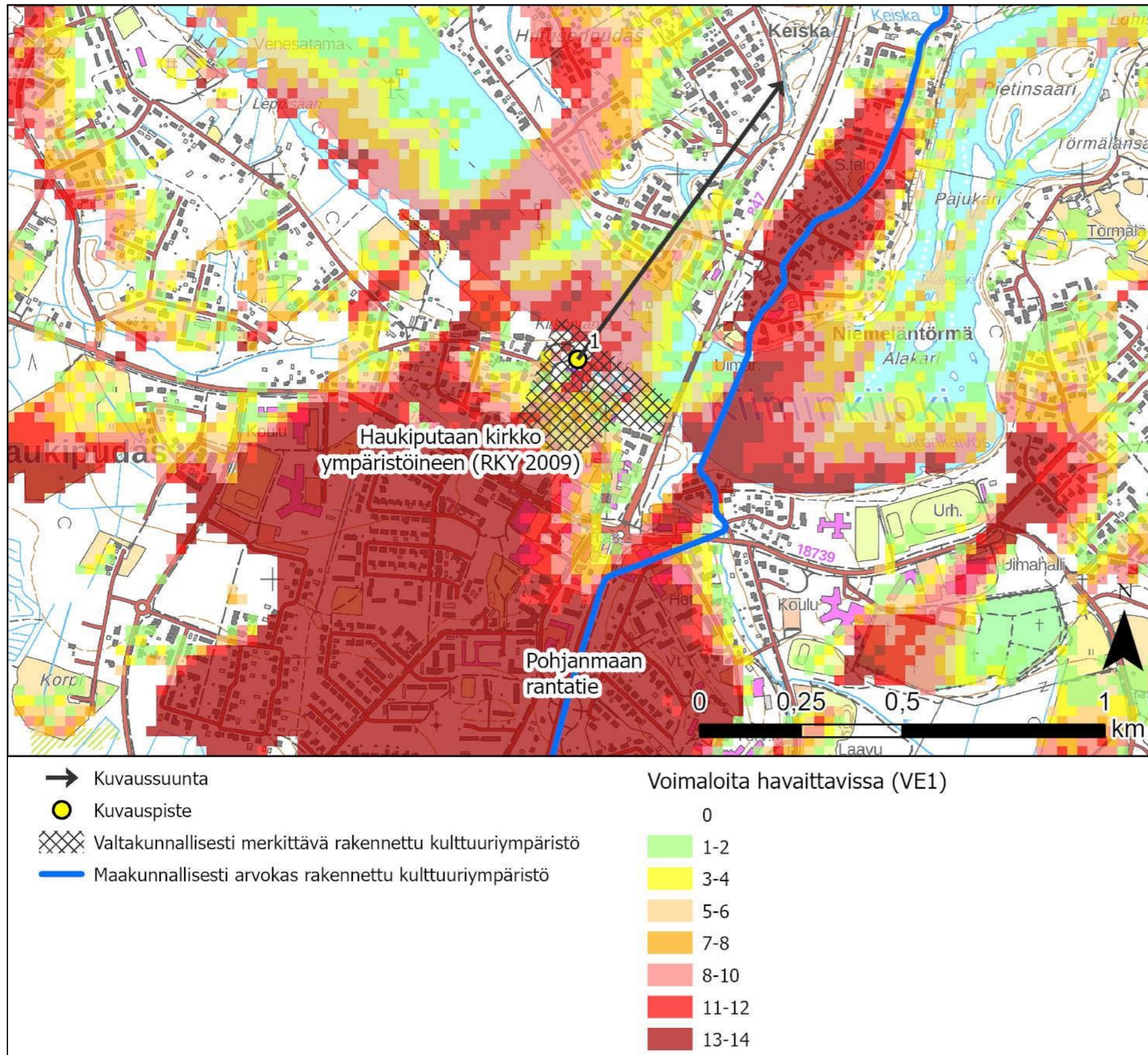
Havainnekuva 1, Haukiputaan kirkko VE1



*Kuva 5. Havainnekuva Haukiputaan kirkon pohjoispuolelta Kiiminkijoen yli kohti koillista vaihtoehdosta VE 1, mukana myös viereisen Kovasinkankaan hankkeen tuulivoimalat. Etäisyys lähimpiin voimaloihin on noin 6–7 kilometriä.*



Kuva 6. Havainnekuva Haukiputaan kirkon pohjoispuolelta Kiiminkijoen yli kohti pohjoista vaihtoehdosta VE 1, mukana myös viereisen Kovasinkankaan hankkeen tuulivoimalat. Tuulivoimalat on korostettu eri väreillä vaihtoehdoin ja hankkeittain.



Kuva 7. Ote näkymäalueanalyysistä Haukiputaan kirkon pohjoispuolelta vaihtoehdosta VE 1 kuvauspiste 1 kohdalta.

Navettakankaan tuulivoimahankkeen havainnekuvat  
29.11.2024

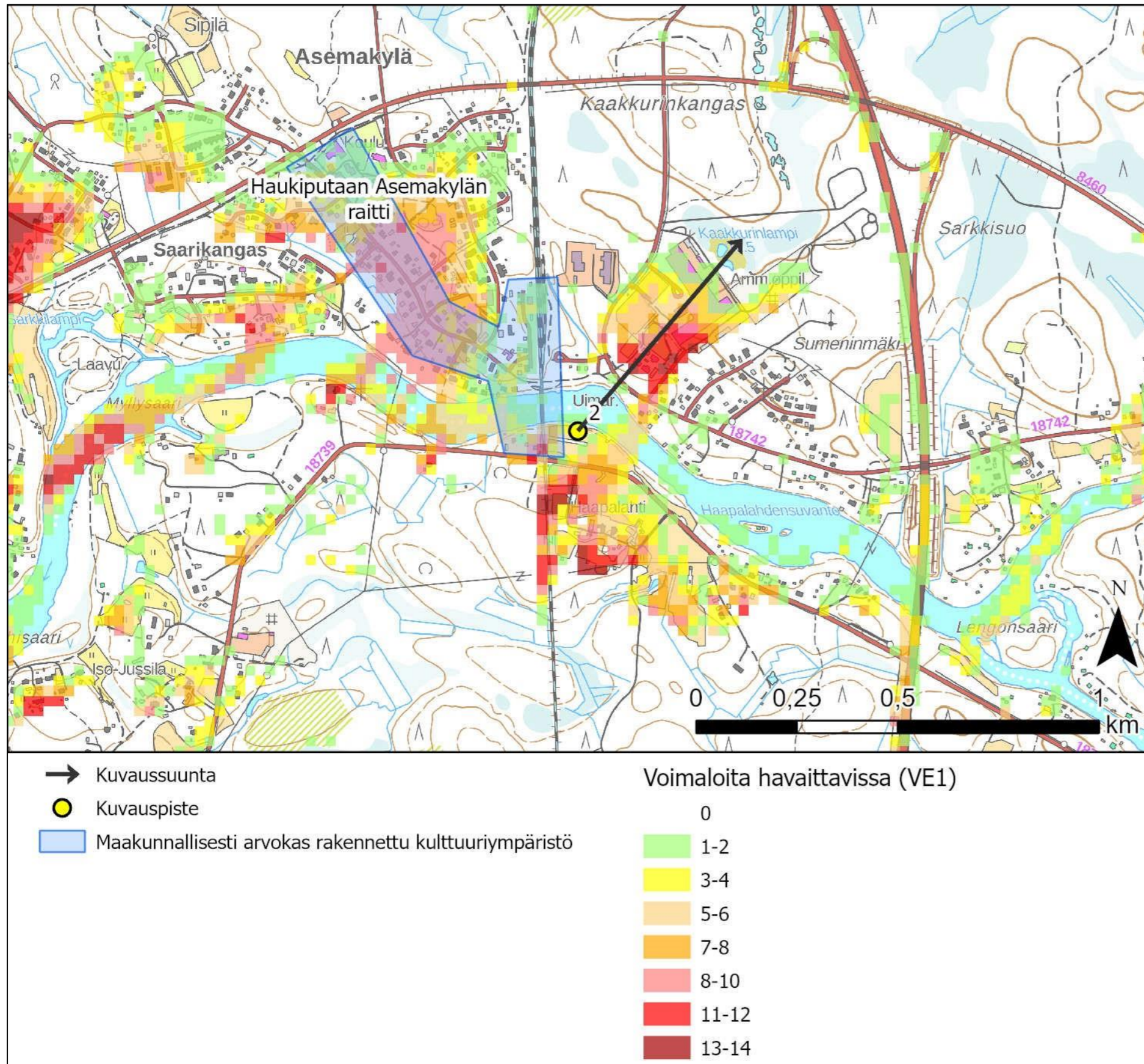
### Havainnekuva 2, Haukiputaan Asemakylä VE1



*Kuva 8. Havainnekuva Kiiminkijoen etelärannalta Haukiputaan Asemakylän kohdalta vaihtoehdosta VE 1, mukana myös viereisen Kovasinkankaan hankkeen tuulivoimalat. Etäisyys lähimpiin voimaloihin on noin 3–4 kilometriä.*



Kuva 9. Havainnekuva Kiiminkijoen etelärannalta Haukiputaan Asemakylän kohdalta vaihtoehdosta VE 1, mukana myös viereisen Kovasinkankaan hankkeen tuulivoimalat. Tuulivoimalat on korostettu eri väreillä vaihtoehdoittain ja hankkeittain.



Kuva 10. Ote näkymäalueanalyysistä Haukiputaan Asemakylältä Kiiminkijoen varrelta vaihtoehdosta VE 1 kuvauspiste 2 kohdalta.

Navettakankaan tuulivoimahankkeen havainnekuvat  
29.11.2024

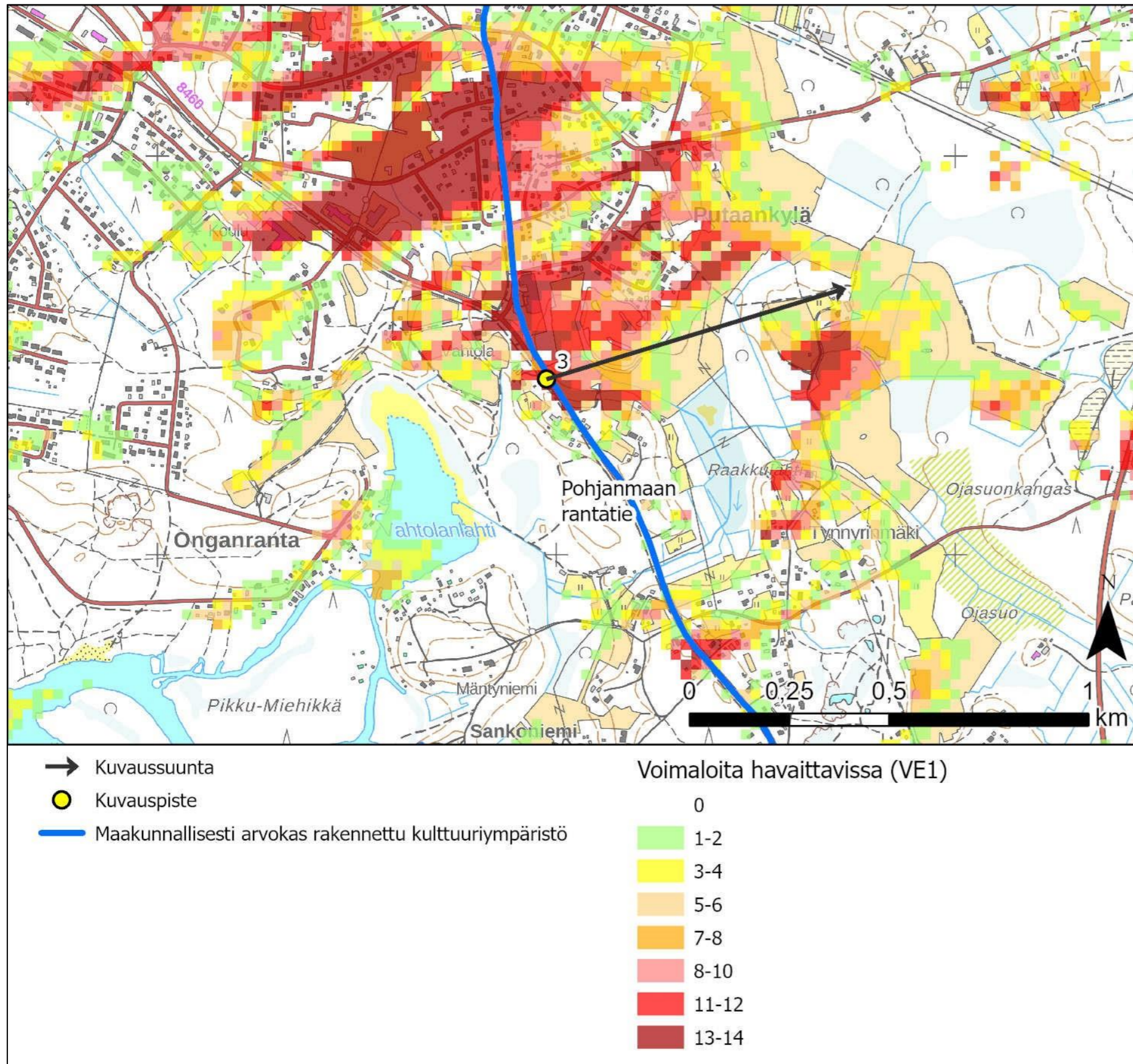
### Havainnekuva 3, Martinniemi VE1



*Kuva 11. Havainnekuva Putaanpullan pellolta Martinniementieltä kohti hankealuetta vaihtoehdosta VE1, mukana myös viereisen Kovasinkankaan hankkeen tuulivoimalat. Etäisyys lähimpään voimalaan on noin 5 kilometriä.*



Kuva 12. Havainnekuva Martinniementieltä kohti hankealuetta vaihtoehdosta VE1, mukana myös viereisen Kovasinkankaan hankkeen tuulivoimalat. Tuulivoimalat on korostettu eri väreillä vaihtoehdoittain ja hankkeittain.



Kuva 13. Ote näkymäalueanalyysistä Martinniementä Martinniementien varrelta vaihtoehdosta VE 1 kuvauspiste 3 kohdalta.

Navettakankaan tuulivoimahankkeen havainnekuvat  
29.11.2024

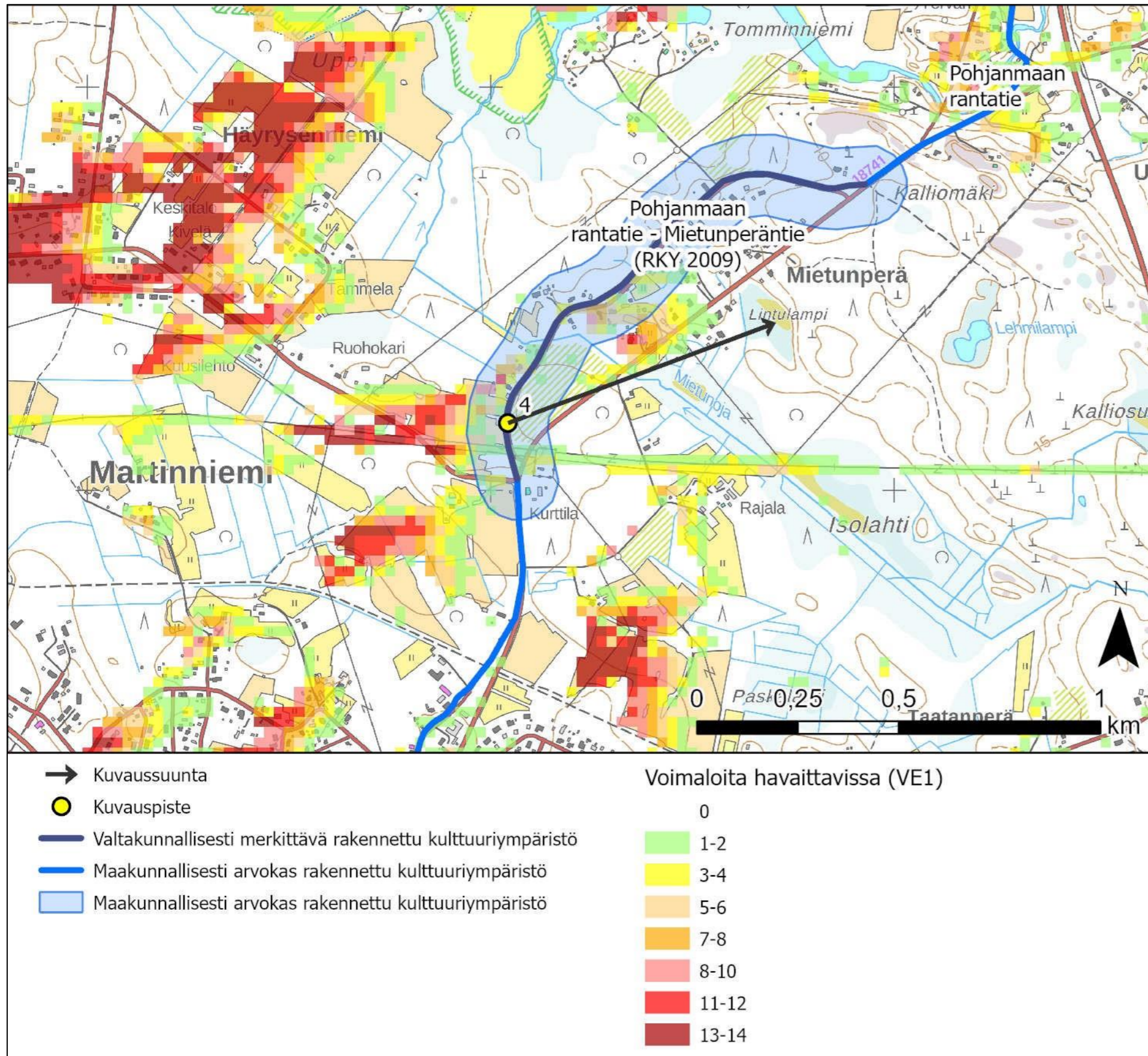
#### Havainnekuva 4, Mietunperä VE1



*Kuva 14. Havainnekuva Mietunperäntieltä kohti hankealuetta vaihtoehdosta VE1, mukana myös viereisen Kovasinkankaan hankkeen tuulivoimalat. Etäisyys lähimpiin voimaloihin on noin 5 kilometriä.*



Kuva 15. Havainnekuva Mietunperäntieltä kohti hankealuetta vaihtoehdosta VE1, mukana myös viereisen Kovasinkankaan hankkeen tuulivoimalat. Tuulivoimalat on korostettu eri väreillä vaihtoehdottain ja hankeittain.



Kuva 16. Ote näkymäalueanalyysistä Martinniemestä Mietunperäntieltä vaihtoehdosta VE 1 kuvauspisteen 4 kohdalta

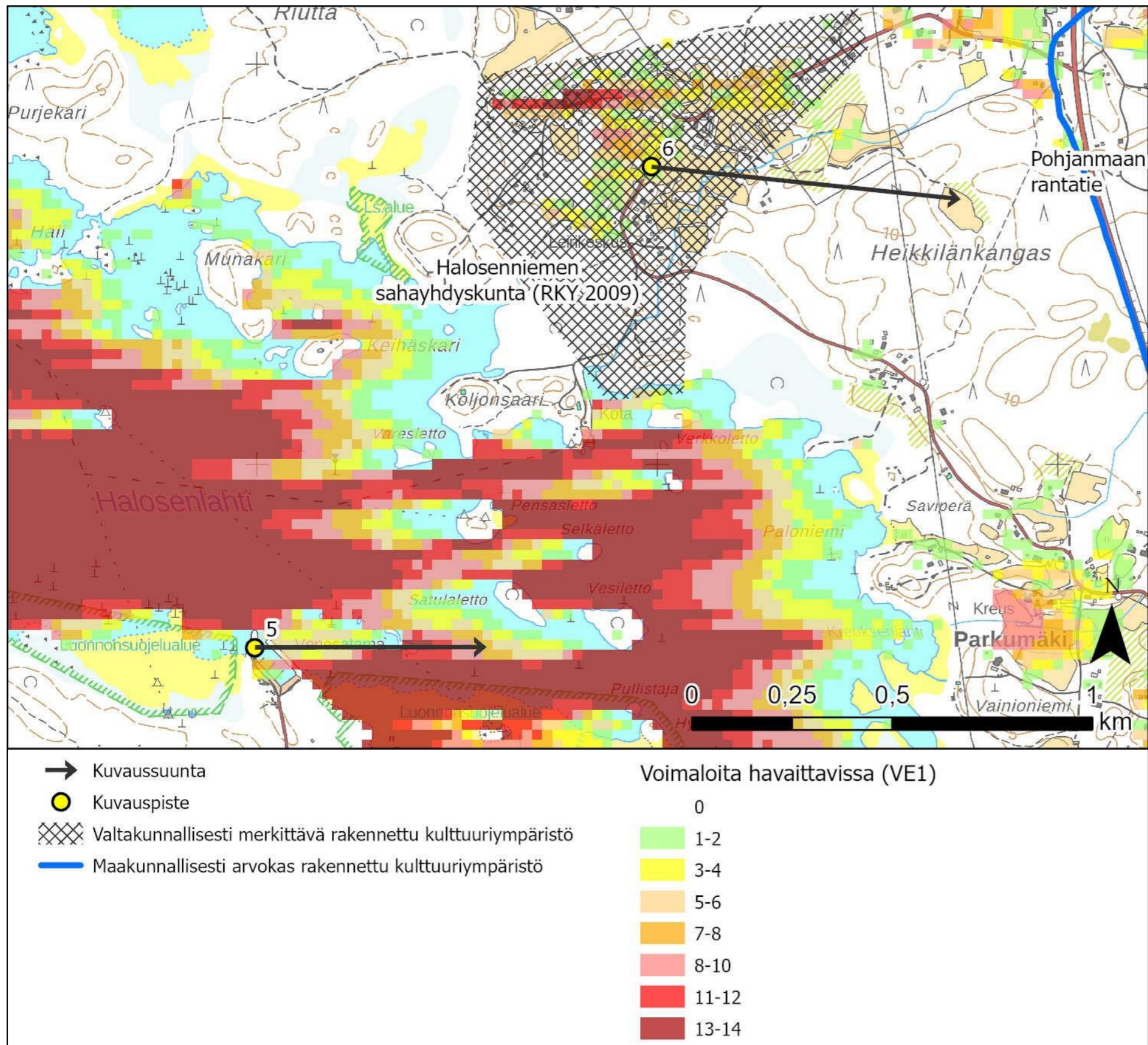
## Havainnekuva 5, Halosenlahti VE1



Kuva 17. Havainnekuva Halosenlahden venesatamasta koilliseen kohti hankealuetta vaihtoehdosta VE1, mukana myös viereisen Kovasinkankaan hankkeen tuulivoimalat. Etäisyys lähimpiin voimaloihin on noin 6–7 kilometriä.



Kuva 18. Havainnekuva Halosenlahden venesatamasta koilliseen kohti hankealuetta vaihtoehdosta VE1, mukana myös viereisen Kovasinkankaan hankkeen tuulivoimalat. Tuulivoimalat on korostettu eri väreillä vaihtoehdoin ja hankkeittain.



Kuva 19. Ote näkymäalueanalyysistä Haukiputaalta Halosenlahden tuntumasta vaihtoehdosta VE 1 kuvauspisteiden 5 (Halosenlahti) ja 6 (Halosenniemi) kohdalta.

Navettakankaan tuulivoimahankkeen havainnekuvat  
29.11.2024

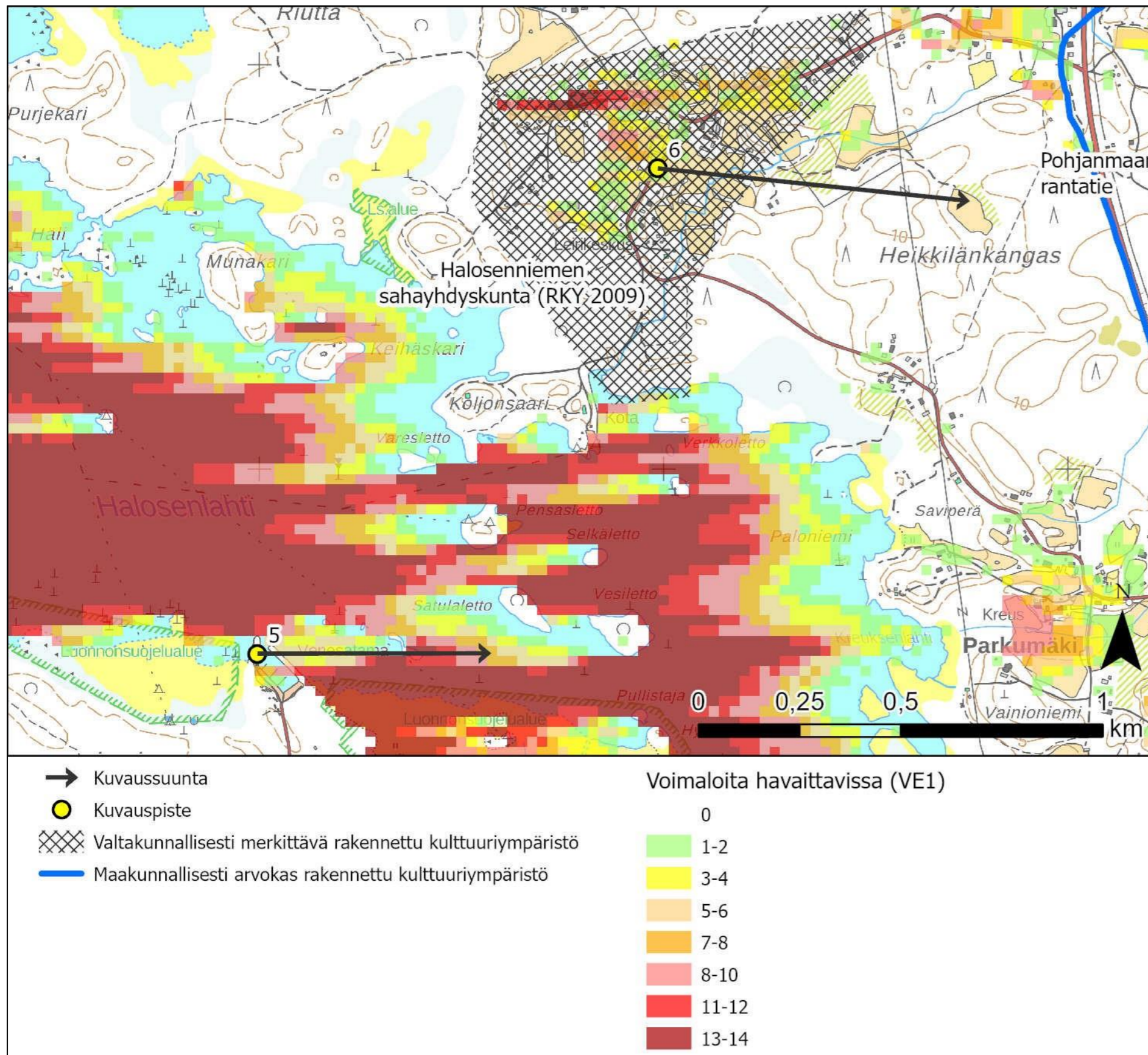
### Havainnekuva 6, Halosenniemi VE1



*Kuva 20. Havainnekuva Halosenniemestä Koljontieltä itään kohti hankealuetta vaihtoehdosta VE1, mukana myös viereisen Kovasinkankaan hankkeen tuulivoimalat. Etäisyys lähimpiin voimaloihin on noin 5 kilometriä.*



Kuva 21. Havainnekuva Halosenniemestä Koljontieltä itään kohti hankealuetta vaihtoehdosta VE1, mukana myös viereisen Kovasinkankaan hankkeen tuulivoimalat. Tuulivoimalat on korostettu eri väreillä vaihtoehdoittain ja hankkeittain.



Kuva 22. Ote näkymäalueanalyysistä Haukiputaalta Halosenlahden tuntumasta vaihtoehdosta VE 1 kuvauspisteiden 5 (Halosenlahti) ja 6 (Halosenniemi) kohdalta.

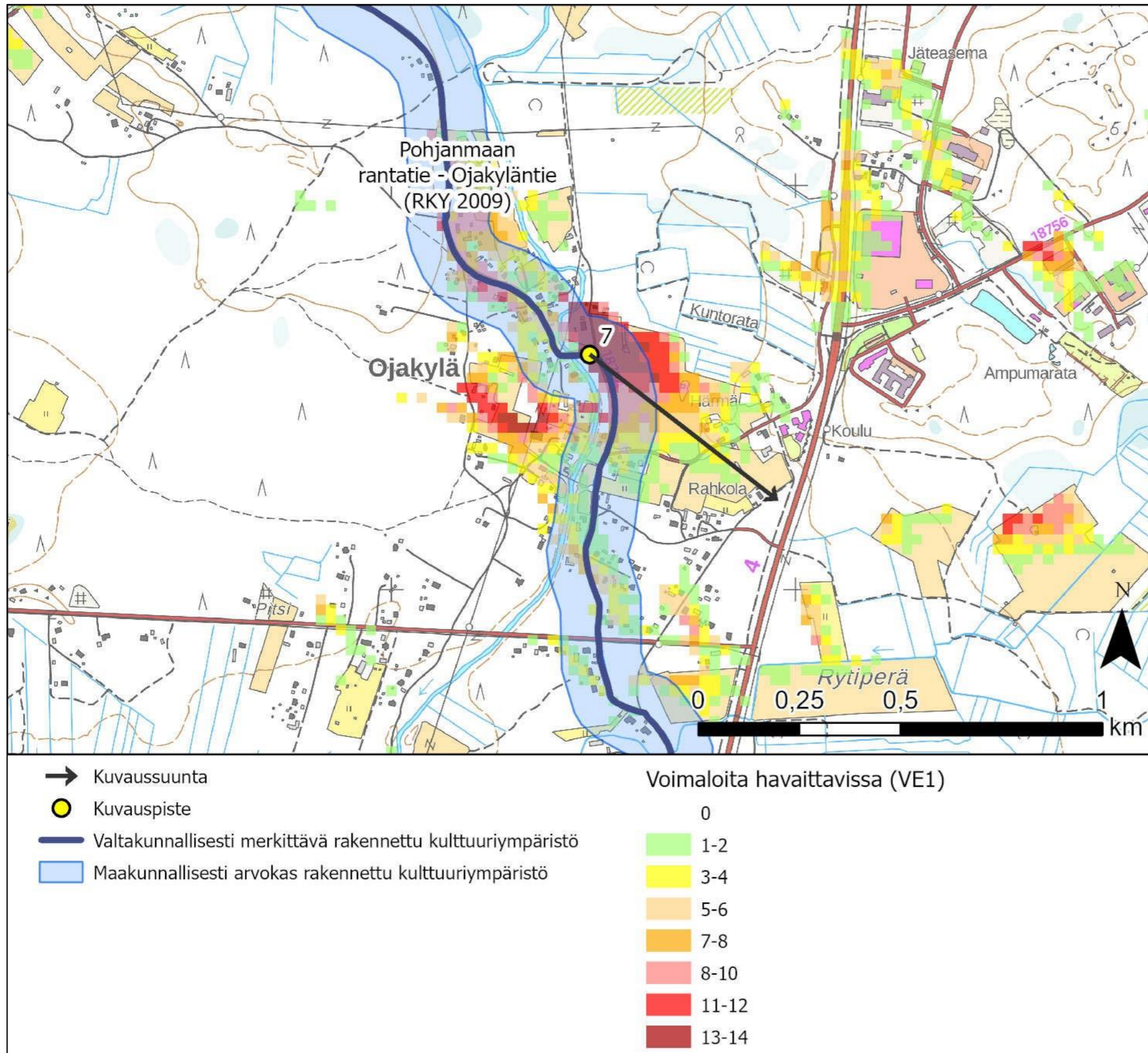
## Havainnekuva 7, Ojakylä VE1



Kuva 23. Havainnekuva Ojakyläntieltä kohti hankealuetta vaihtoehdosta VE1, mukana myös viereisen Kovasinkankaan hankkeen tuulivoimalat. Etäisyys lähimpään voimalaa on noin 6 kilometriä.



Kuva 24. Havainnekuva Ojakyläntieltä kohti hankealuetta vaihtoehdosta VE1, mukana myös viereisen Kovasinkankaan hankkeen tuulivoimalat. Tuulivoimalat on korostettu eri väreillä vaihtoehdoin ja hankkeittain.



Kuva 25. Ote näkymäalueanalyysistä Ojakyläntieltä vaihtoehdosta VE 1 kuvauspiste 7 kohdalta.

## Havainnekuva 8, Finninkari VE1



Kuva 26. Havainnekuva lijoen suistosta Finninkarilta kaakkoon kohti hankealuetta vaihtoehdosta VE1, mukana myös viereisen Kovasinkankaan hankkeen tuulivoimalat. Etäisyys lähimpiin voimaloihin on noin 11–12 kilometriä.



Kuva 27. Havainnekuva lijoen suistosta Finninkarilta kaakkoon kohti hankealuetta vaihtoehdosta VE1, mukana myös viereisen Kovasinkankaan hankkeen tuulivoimalat. Tuulivoimalat on korostettu eri väreillä vaihtoehdoittain ja hankkeittain.

Navettakankaan tuulivoimahankkeen havainnekuvat  
29.11.2024

### Havainnekuva 9, li Vasikkasaari VE1



*Kuva 28. Havainnekuva lijoen pohjoisrannalta Vasikkasaaren kohdalta kaakkoon kohti hankealuetta vaihtoehdosta VE1, mukana myös viereisen Kovasinkankaan hankkeen tuulivoimalat. Etäisyys lähimpiin voimaloihin on noin 9–10 kilometriä.*



Kuva 29. Havainnekuva lijoen pohjoisrannalta Vasikkasaaren kohdalta kaakkoon kohti hankealuetta vaihtoehdosta VE1, mukana myös viereisen Kovasinkankaan hankkeen tuulivoimalat. Tuulivoimalat on korostettu eri väreillä vaihtoehdottain ja hankkeittain.

Navettakankaan tuulivoimahankkeen havainnekuvat  
29.11.2024

### Havainnekuva 10, Akola VE1



*Kuva 30. Havainnekuva Pohjois-listä Akolan kohdalta kaakkoon kohti hankealuetta vaihtoehdosta VE1, mukana myös viereisen Kovasinkankaan hankkeen tuulivoimalat. Etäisyys lähimpiin voimaloihin on noin 11 kilometriä.*



Kuva 31. Havainnekuva Pohjois-listä Akolan kohdalta kaakkoon kohti hankealuetta vaihtoehdosta VE1, mukana myös viereisen Kovasinkankaan hankkeen tuulivoimalat. Tuulivoimalat on korostettu eri väreillä vaihtoehdoin ja hankkeittain.

Navettakankaan tuulivoimahankkeen havainnekuvat  
29.11.2024

### Havainnekuva 11, Iijoki Raasakansuvanto VE1



*Kuva 32. Havainnekuva Iijoen pohjoisrannalta Raasakansuvannon kohdalta etelään kohti hankealuetta vaihtoehdosta VE1, mukana myös viereisen Kovasinkankaan hankkeen tuulivoimalat. Etäisyys lähimpiin voimaloihin on noin 8 kilometriä.*



Kuva 33. Havainnekuva lijoen pohjoisrannalta Raasakansuvannon kohdalta etelään kohti hankealuetta vaihtoehdosta VE1, mukana myös viereisen Kovasinkankaan hankkeen tuulivoimalat. Tuulivoimalat on korostettu eri väreillä vaihtoehdoittain ja hankkeittain.

Navettakankaan tuulivoimahankkeen havainnekuvat  
29.11.2024

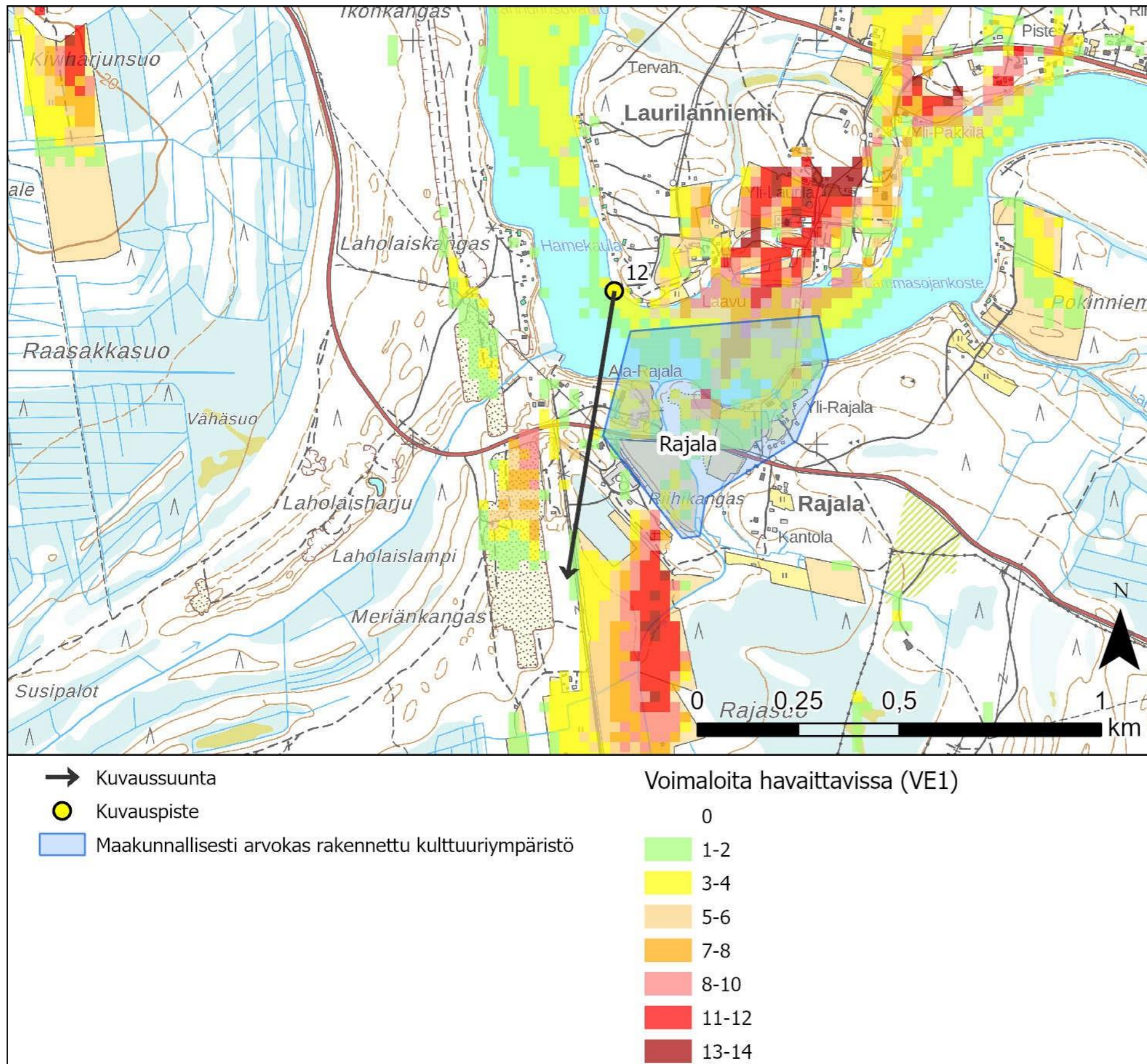
Havainnekuva 12, Iijoki Laurilanniemi VE1



*Kuva 34. Havainnekuva lijoen pohjoisrannalta Laurilanniemen kohdalta etelään kohti hankealuetta vaihtoehdosta VE1, mukana myös viereisen Kovasinkankaan hankkeen tuulivoimalat. Etäisyys lähimpiin voimaloihin on noin 7 kilometriä.*



Kuva 35. Havainnekuva lijoen pohjoisrannalta Laurilanniemen kohdalta etelään kohti hankealuetta vaihtoehdosta VE1, mukana myös viereisen Kovasinkankaan hankkeen tuulivoimalat. Tuulivoimalat on korostettu eri väreillä vaihtoehdoittain ja hankkeittain.



Kuva 36. Ote näkymäalueanalyysistä lin Laurilanniemestä Iijoen pohjoisrannalta vaihtoehdosta VE 1 kuvauspisteeseen 12 kohdalta.

Navettakankaan tuulivoimahankkeen havainnekuvat  
29.11.2024

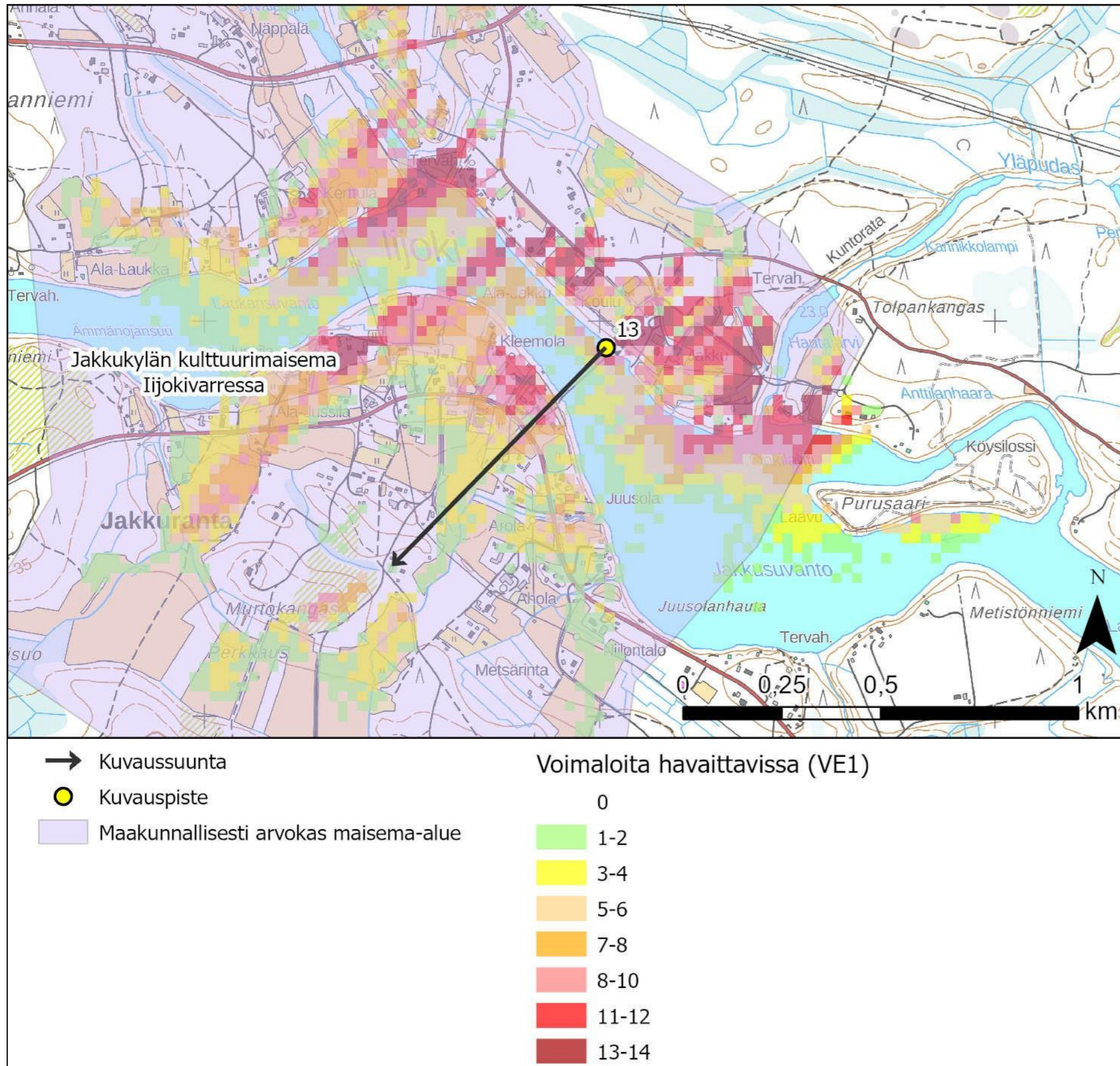
### Havainnekuva 13, Iijoki Jakkukylä VE1



Kuva 37. Havainnekuva lijoen pohjoisrannalta Jakkukylän kohdalta lounaaseen kohti hankealuetta vaihtoehdosta VE1, mukana myös viereisen Kovasinkankaan hankkeen tuulivoimalat. Etäisyys lähimpiin voimaloihin on noin 7 kilometriä.



Kuva 38. Havainnekuva lijoen pohjoisrannalta Jakkukylän kohdalta lounaaseen kohti hankealuetta vaihtoehdosta VE1, mukana myös viereisen Kovasinkankaan hankkeen tuulivoimalat. Tuulivoimalat on korostettu eri väreillä vaihtoehdoittain ja hankkeittain.



Kuva 39. Ote näkymäalueanalyysistä lin Jakkukylästä Iijoen pohjoisrannalta vaihtoehdosta VE 1 kuvauspisteeseen 13 kohdalta.

Navettakankaan tuulivoimahankkeen havainnekuvat  
29.11.2024

#### Havainnekuva 14, Maalismaa VE1



*Kuva 40. Havainnekuva lijoen varrelta Maalismaan kohdalta lounaaseen kohti hankealuetta vaihtoehdosta VE1, mukana myös viereisen Kovasinkankaan hankkeen tuulivoimalat. Etäisyys lähimpiin voimaloihin on noin 9 kilometriä.*



Kuva 41. Havainnekuva lijoen varrelta Maalismaan kohdalta lounaaseen kohti hankealuetta vaihtoehdosta VE1, mukana myös viereisen Kovasinkankaan hankkeen tuulivoimalat. Tuulivoimalat on korostettu eri väreillä vaihtoehdoittain ja hankkeittain.

Navettakankaan tuulivoimahankkeen havainnekuvat  
29.11.2024

### Havainnekuva 15, Karjalankylä VE1



*Kuva 42. Havainnekuva lijoen pohjoispuolelta Karjalankylän kohdalta lounaaseen kohti hankealuetta vaihtoehdosta VE1, mukana myös viereisen Kovasinkankaan hankkeen tuulivoimalat. Etäisyys lähimpiin voimaloihin on noin 11 kilometriä.*



Kuva 43. Havainnekuva lijoen pohjoispuolelta Karjalankylän kohdalta lounaaseen kohti hankealuetta vaihtoehdosta VE1, mukana myös viereisen Kovasinkankaan hankkeen tuulivoimalat. Tuulivoimalat on korostettu eri väreillä vaihtoehdottain ja hankkeittain.

Navettakankaan tuulivoimahankkeen havainnekuvat  
29.11.2024

### Havainnekuva 16, Keskikylä VE1



*Kuva 44. Havainnekuva lijoen pohjoispuolelta Keskikylän kohdalta lounaaseen kohti hankealuetta vaihtoehdosta VE1, mukana myös viereisen Kovasinkankaan hankkeen tuulivoimalat. Etäisyys lähimpiin voimaloihin on noin 15–16 kilometriä.*



Kuva 45. Havainnekuva lijoen pohjoispuolelta Keskikylän kohdalta lounaaseen kohti hankealuetta vaihtoehdosta VE1, mukana myös viereisen Kovasinkankaan hankkeen tuulivoimalat. Tuulivoimalat on korostettu eri väreillä vaihtoehdottain ja hankkeittain.

Navettakankaan tuulivoimahankkeen havainnekuvat  
29.11.2024

### Havainnekuva 17, Yli-lin kirkko VE1



*Kuva 46. Havainnekuva Yli-lin kirkon kohdalta lounaaseen kohti hankealuetta vaihtoehdosta VE1, mukana myös viereisen Kovasinkankaan hankkeen tuulivoimalat. Etäisyys lähimpiin voimaloihin on noin 18–19 kilometriä.*



- Navettakangas VE1
- Navettakangas VE2
- Kovasinkangas VE2

Kuva 47. Havainnekuva lijoen pohjoispuolelta Keskikylän kohdalta lounaaseen kohti hankealuetta vaihtoehdosta VE1, mukana myös viereisen Kovasinkankaan hankkeen tuulivoimalat. Tuulivoimalat on korostettu eri väreillä vaihtoehdottain ja hankkeittain.

Navettakankaan tuulivoimahankkeen havainnekuvat  
29.11.2024

### Havainnekuva 18, Onkamonjärven uimaranta VE1



*Kuva 48. Havainnekuva Onkamonjärven uimarannalta pohjoiseen kohti hankealuetta vaihtoehdosta VE1, mukana myös viereisen Kovasinkankaan hankkeen tuulivoimalat. Etäisyys lähimpiin voimaloihin on noin 3 kilometriä.*



- Navettakangas VE1
- Navettakangas VE2
- Kovasinkangas VE2

Kuva 49. Havainnekuva Onkamonjärven uimarannalta pohjoiseen kohti hankealuetta vaihtoehdosta VE1, mukana myös viereisen Kovasinkankaan hankkeen tuulivoimalat. Tuulivoimalat on korostettu eri väreillä vaihtoehdoittain ja hankkeittain.

Navettakankaan tuulivoimahankkeen havainnekuvat  
29.11.2024

### Havainnekuva 19, Onkamonylänntie VE1



Kuva 50. Havainnekuva Onkamosta Onkamonylänntieltä luoteeseen kohti hankealuetta vaihtoehdosta VE1, mukana myös viereisen Kovasinkankaan hankkeen tuulivoimalat. Etäisyys lähimpiin voimaloihin on noin 2–3 kilometriä.



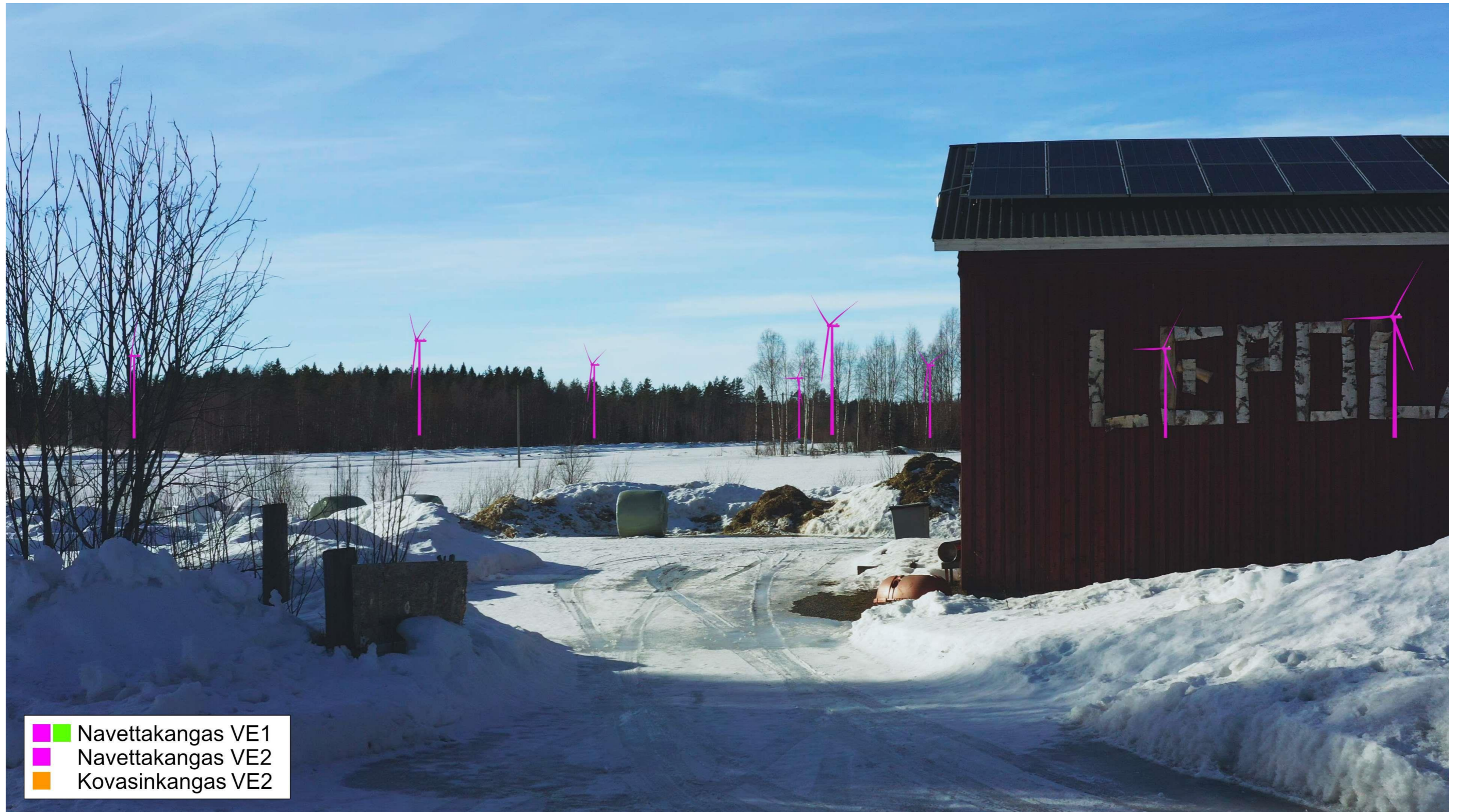
Kuva 51. Havainnekuva Onkamosta Onkamonkyläntieltä luoteeseen kohti hankealuetta vaihtoehdosta VE1, mukana myös viereisen Kovasinkankaan hankkeen tuulivoimalat. Tuulivoimalat on korostettu eri väreillä vaihtoehdoin ja hankkeittain.

Navettakankaan tuulivoimahankkeen havainnekuvat  
29.11.2024

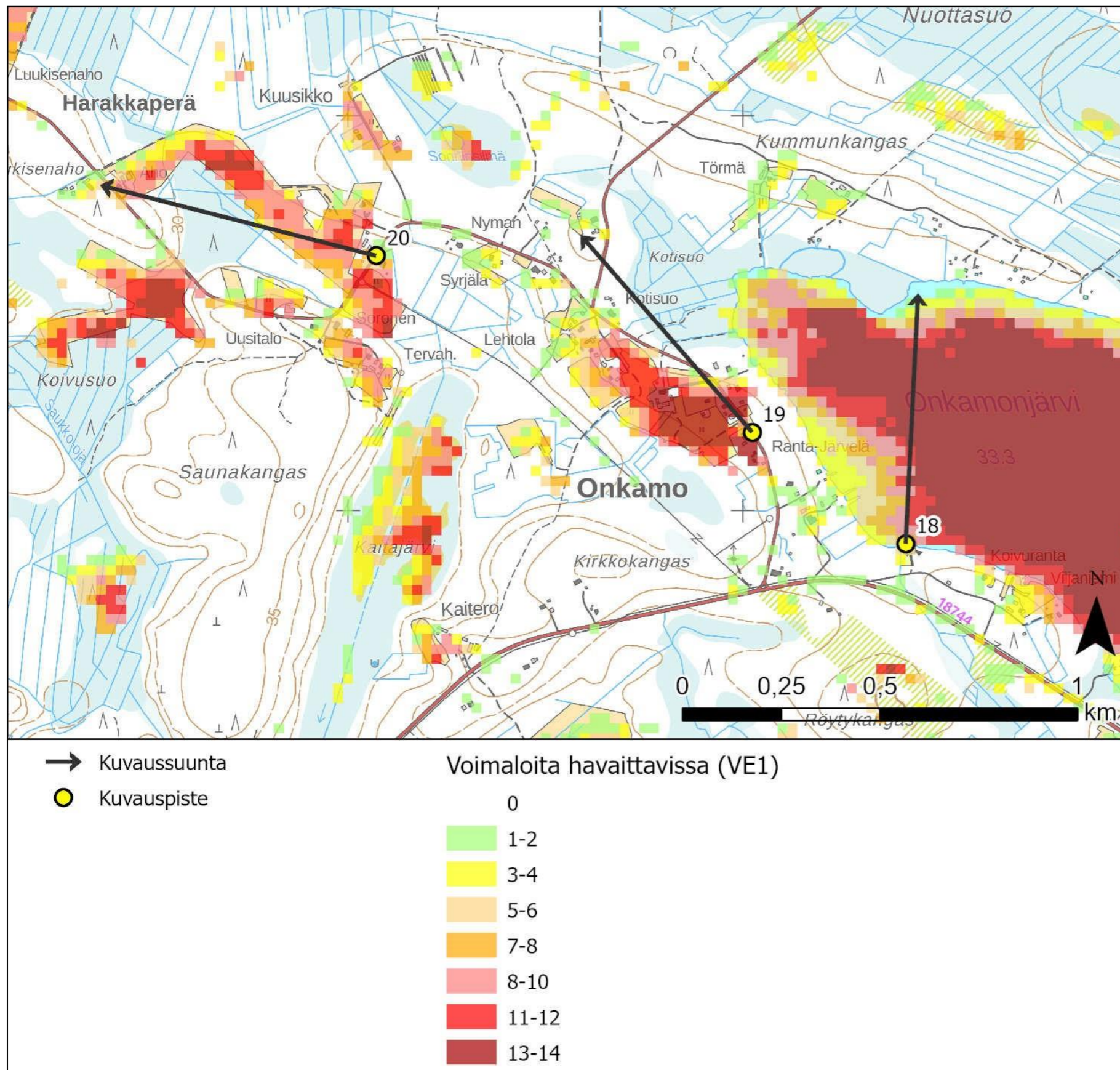
### Havainnekuva 20, Lepolan tila VE1



Kuva 52. Havainnekuva Onkamosta Lepolan tilan kohdalta luoteeseen kohti hankealuetta vaihtoehdosta VE1, mukana myös viereisen Kovasinkankaan hankkeen tuulivoimalat. Etäisyys lähimpiin voimaloihin on noin 2 kilometriä.



Kuva 53. Havainnekuva Onkamosta Lepolan tilan kohdalta luoteeseen kohti hankealuetta vaihtoehdosta VE1, mukana myös viereisen Kovasinkankaan hankkeen tuulivoimalat. Tuulivoimalat on korostettu eri väreillä vaihtoehdottain ja hankkeittain.



Kuva 54. Ote näkymäalueanalyysistä hankealueen eteläpuolelta Lepolan tilan kohdalta vaihtoehdosta VE 1 kuvauspisteiden 18–20 kohdalta.

Navettakankaan tuulivoimahankkeen havainnekuvat  
29.11.2024

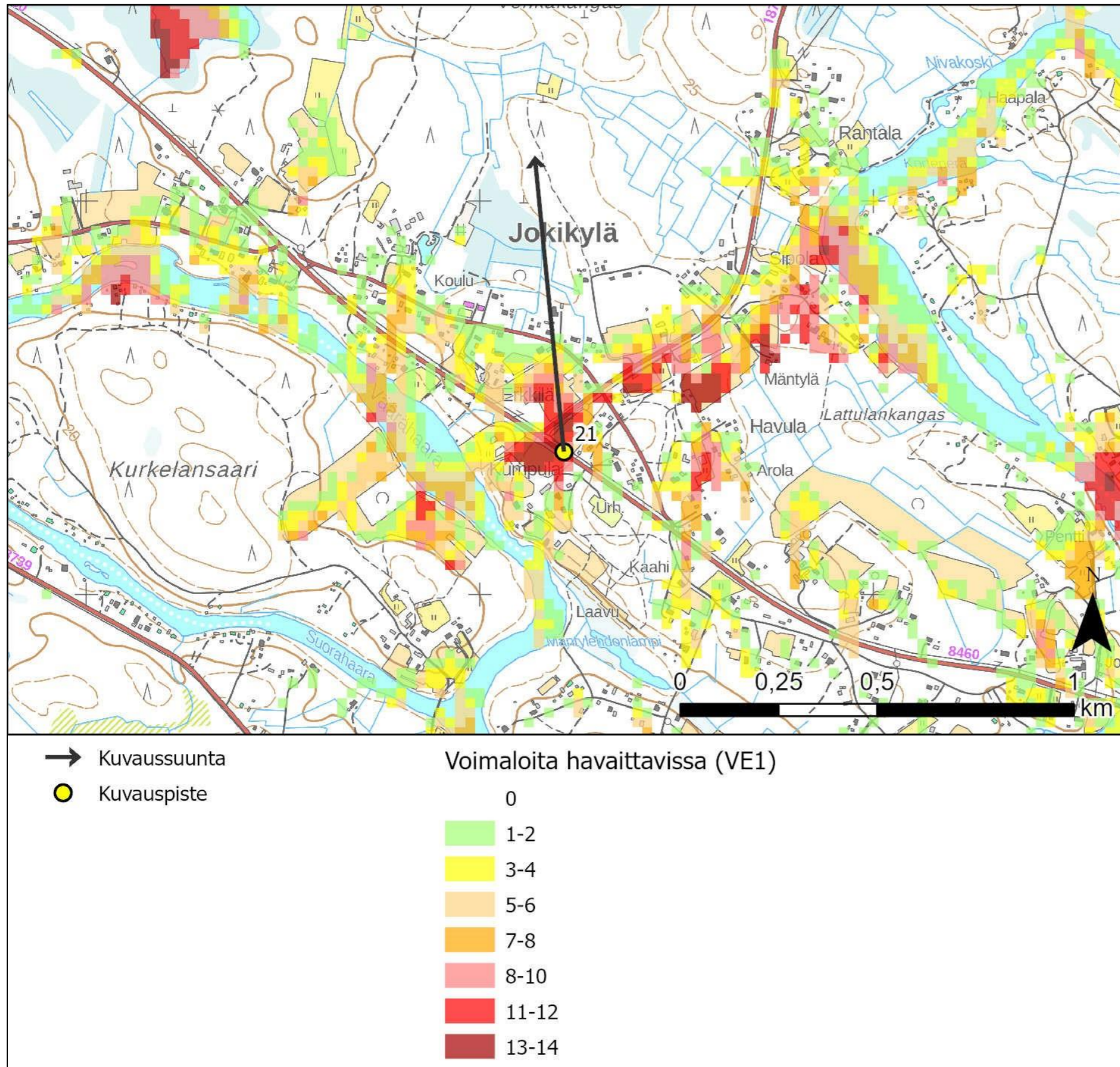
Havainnekuva 21, Kiiminkijoentie Jokikylän kohdalla VE1



*Kuva 55. Havainnekuva Jokikylän kohdalta Kiiminkijoentieltä pohjoiseen kohti hankealuetta vaihtoehdosta VE1, mukana myös viereisen Kovasinkankaan hankkeen tuulivoimalat. Etäisyys lähimpiin voimaloihin on noin 4 kilometriä.*



Kuva 56. Havainnekuva Jokikylän kohdalta Kiiminkijoentieltä pohjoiseen kohti hankealuetta vaihtoehdosta VE1, mukana myös viereisen Kovasinkankaan hankkeen tuulivoimalat. Tuulivoimalat on korostettu eri väreillä vaihtoehdoittain ja hankkeittain.



Kuva 57. Ote näkymäalueanalyysistä Haukiputaan Jokikylästä Kiiminkijoentieltä vaihtoehdosta VE1 kuvauspiste 21 kohdalta.