

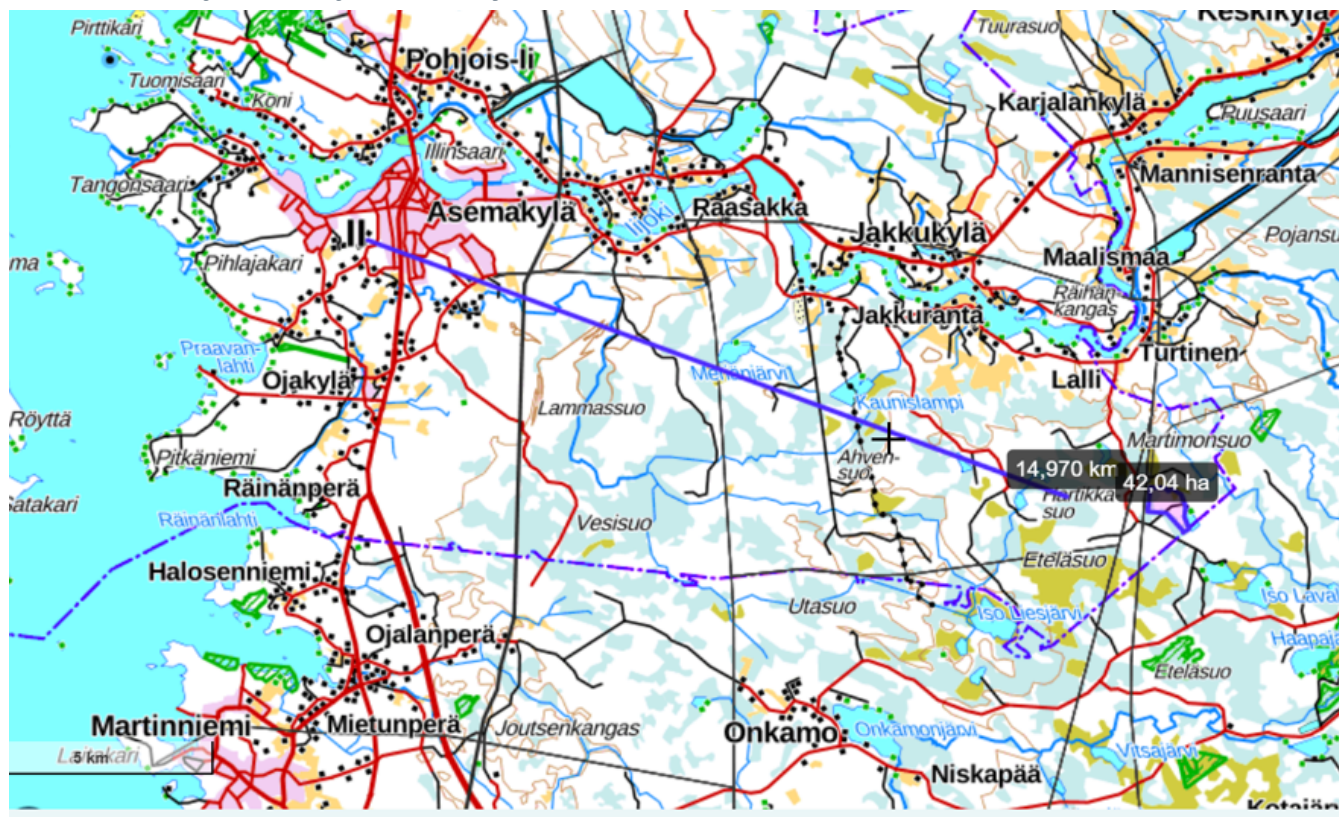
Suunnittelualueen alustava rajauskartta, sijaintikartta ja etäisyydet

Metsäjakku, li

Hanke	li Datacampus - Metsäjakku, lin kunta
Aloitteen tekijät	Ingrid Capacity
Päiväys	4.6.2026
Asiakirjan tarkoitus	Kaavoitusaloitteen liiteaineisto lin kunnan käsittelyä varten



1. Sijainti suhteessa lin keskustaajamaan ja Jakkukylään



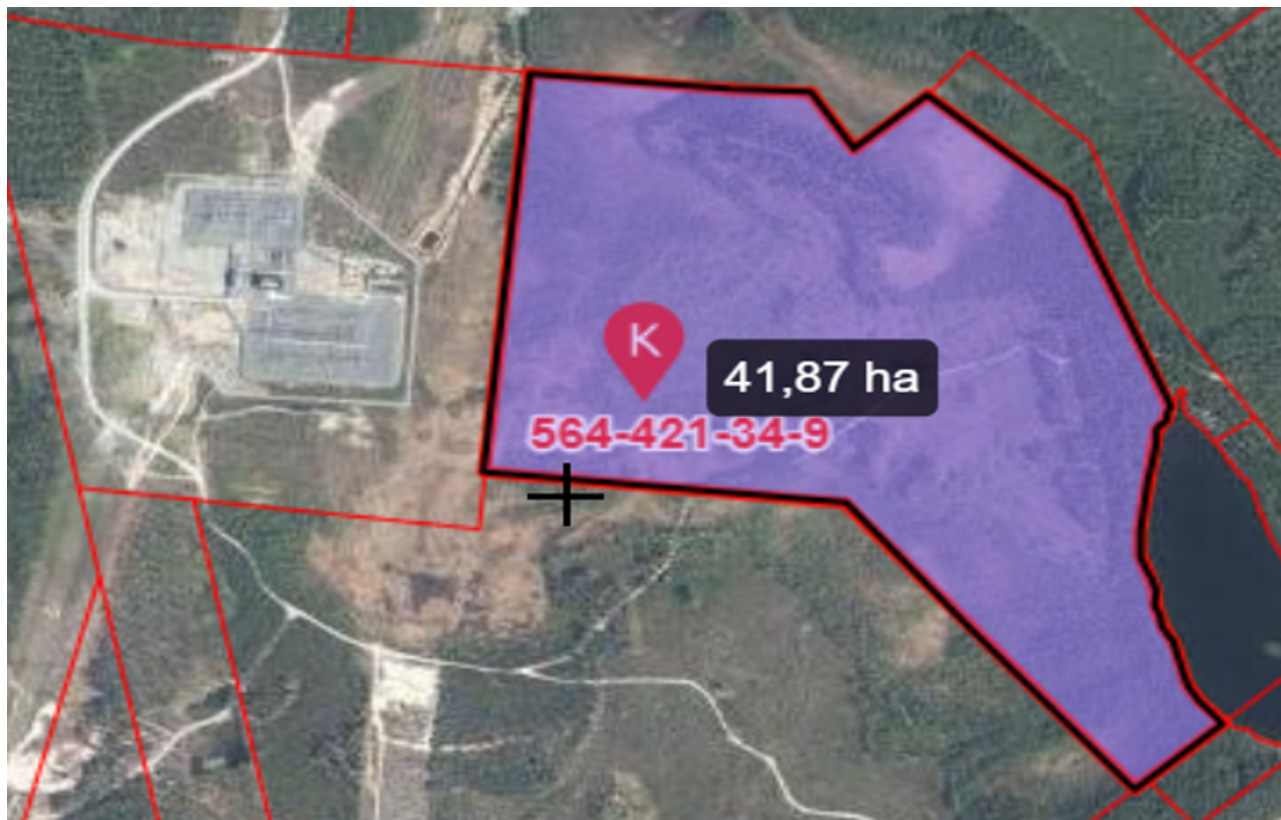
Kuva 1. Suunnittelualueen sijainti suhteessa lin keskustaajamaan, Jakkukylään ja ympäröivään tieverkkoon. Kartalla esitetty mittausta lin suunnasta alueelle on noin 14,970 km.

2. Alustavat etäisyydet

- lin keskustaajama: noin 15 km. Perustuu toimitettuun sijaintikarttaan ja siinä esitettyyn mittaukseen 14,970 km.
- Jakkukylän kylätaajama: alustavasti noin 3-5 km. Tarkka etäisyys riippuu käytettävästä mittauspisteestä ja tielinjauksesta.
- Lähialueen paikallinen tieverkko: alueen ympärillä ja läheisyydessä. Tarkemmat liittymä- ja kuljetusreitit selvitetään kaavoituksen ja liikenneselvityksen yhteydessä.
- Pääväylät: yhteydet ja raskaan liikenteen reitit tarkentuvat jatkosuunnittelussa ja viranomaisvuoropuhelussa.

Huomio: Etäisyydet ovat alustavia kartta- ja viitesuunnittelun tietoja. Ne eivät korvaa erillistä liikenneselvitystä, mittausta tai viranomaisarviointia.

3. Suunnittelualueen alustava rajaus



Kuva 2. Alustava rajaus kiinteistöllä 564-421-34-9. Kartta-aineistossa esitetty pinta-ala on noin 41,87 ha.

Tieto	Sisältö
Kiinteistötunnus	564-421-34-9
Alue	Metsäjakku, li
Alustava pinta-ala	noin 41,87-42,04 ha kartta-aineistosta riippuen
Suunniteltu käyttötarkoitus	datakeskuskampus ja siihen liittyvä tekninen infrastruktuuri
Rajauksen luonne	alustava; lopullinen kaava-alue tarkentuu kaavoituksen aloitusvaiheessa ja OAS-vaiheessa