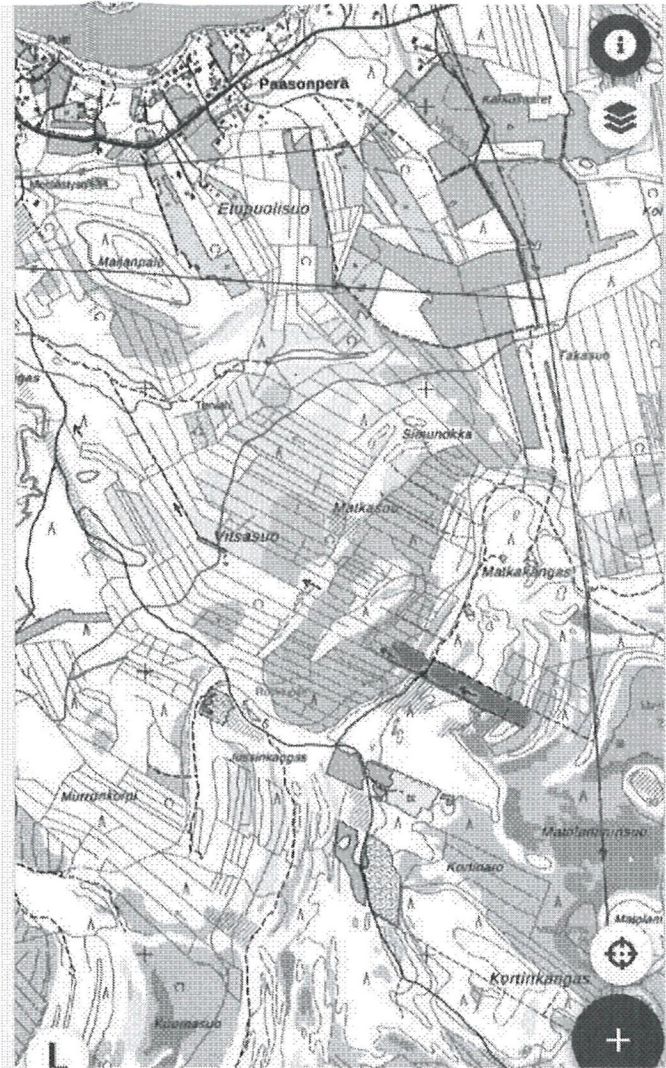


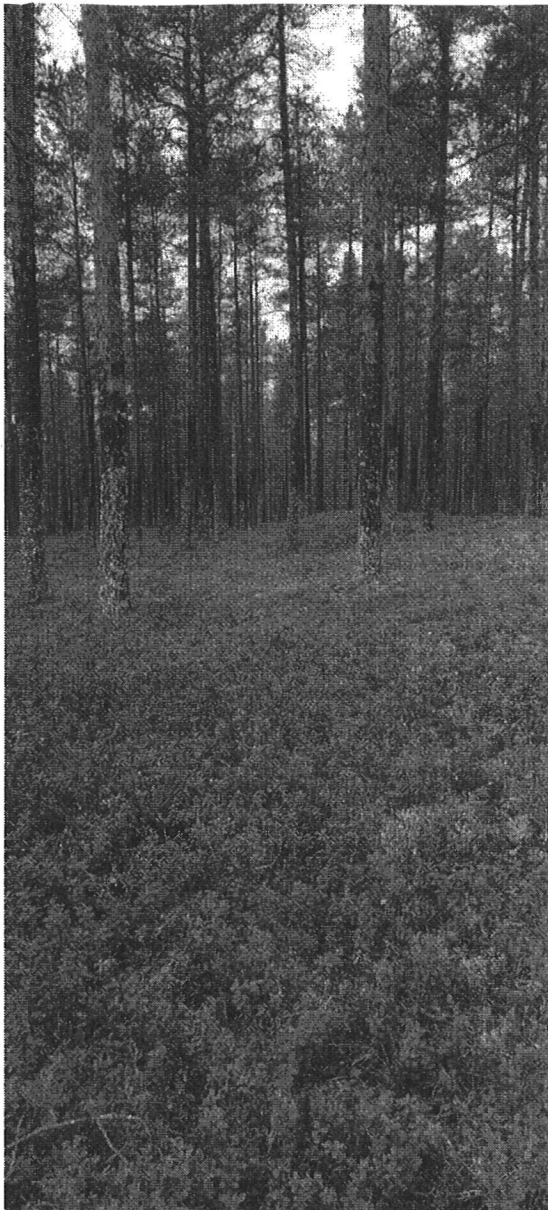
Matkakankaan uusi veto-oja huibe 2



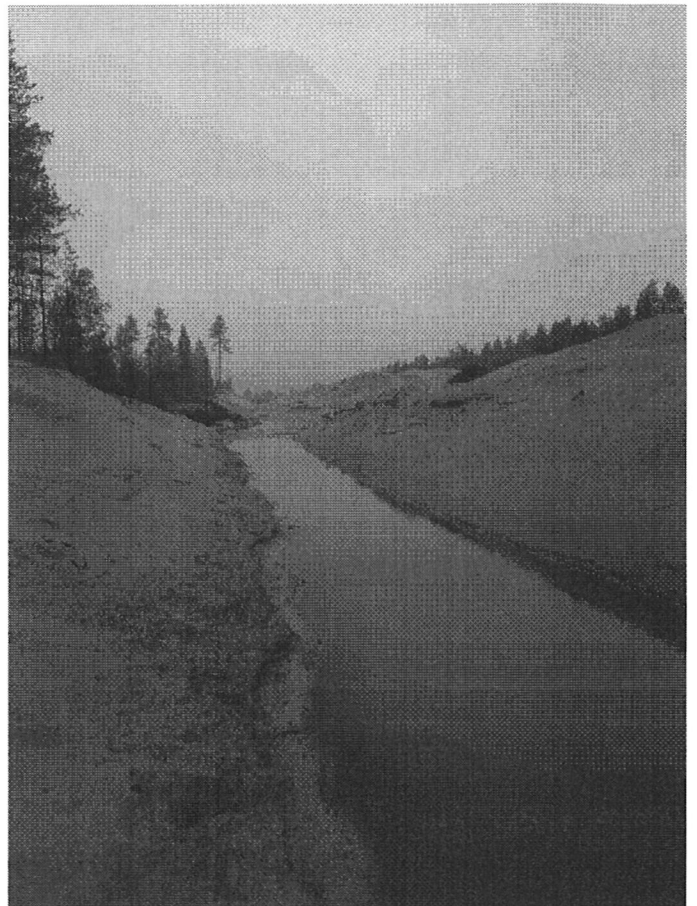
Kuva 1. Hiekkamontun tämänhetkinen alue (1.9.2024) on merkitty karttakuvaan harmaalla. Uusi veto-oja kulkee alueen etelälaitaa pitkin läpäisten Matkakankaan. Oja on sinisellä, jota on vahvistettu punaisella.



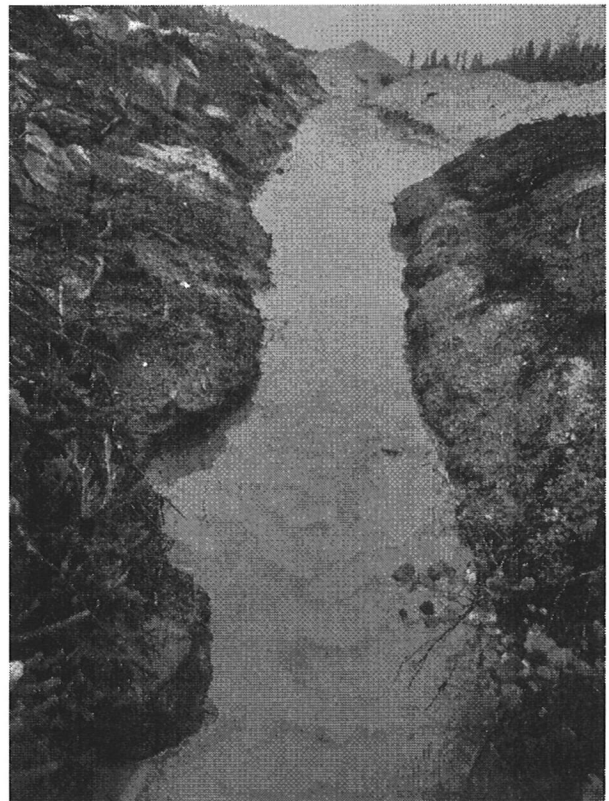
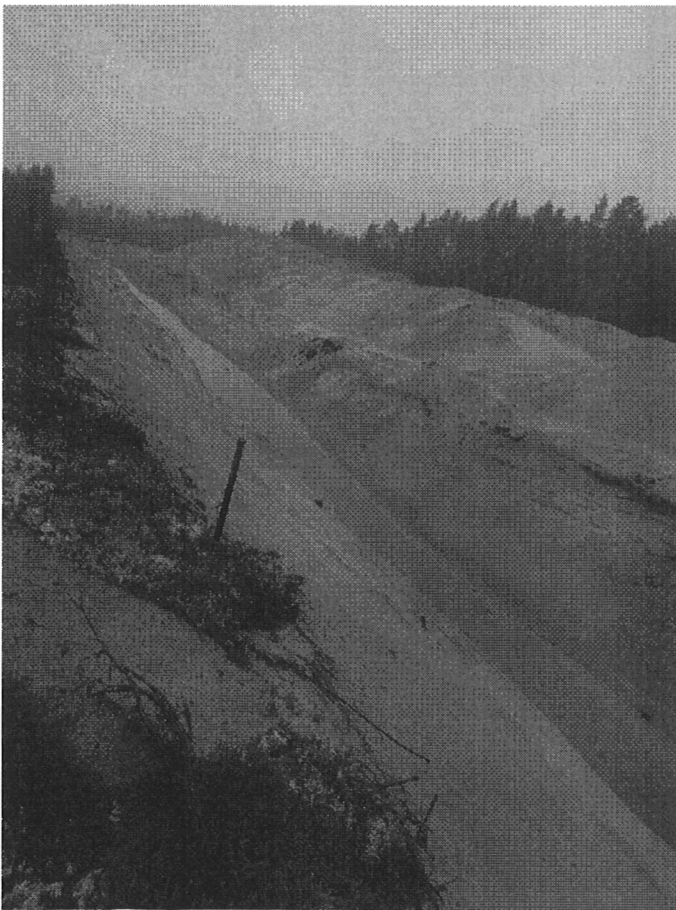
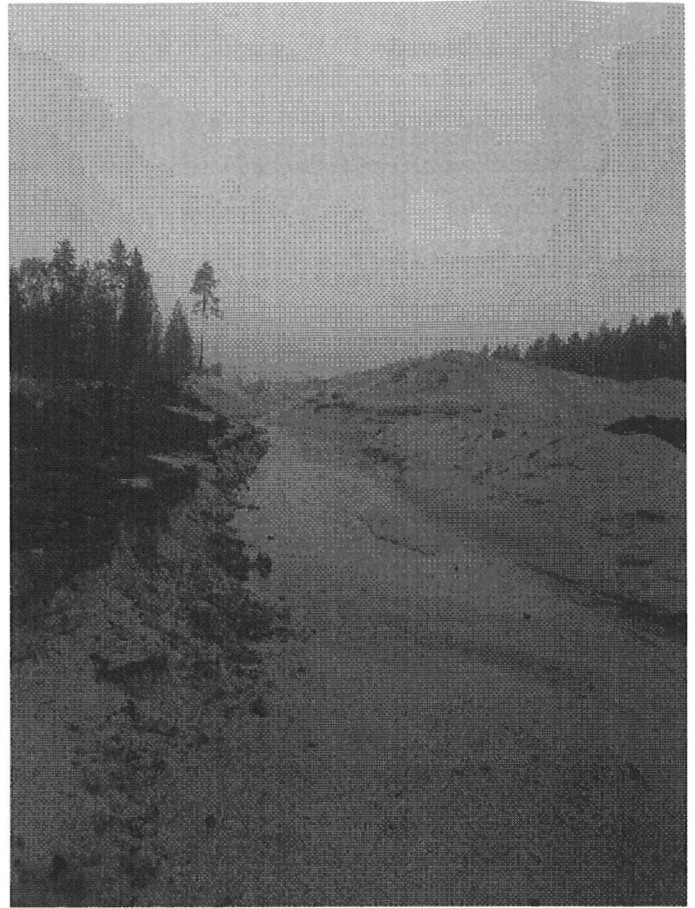
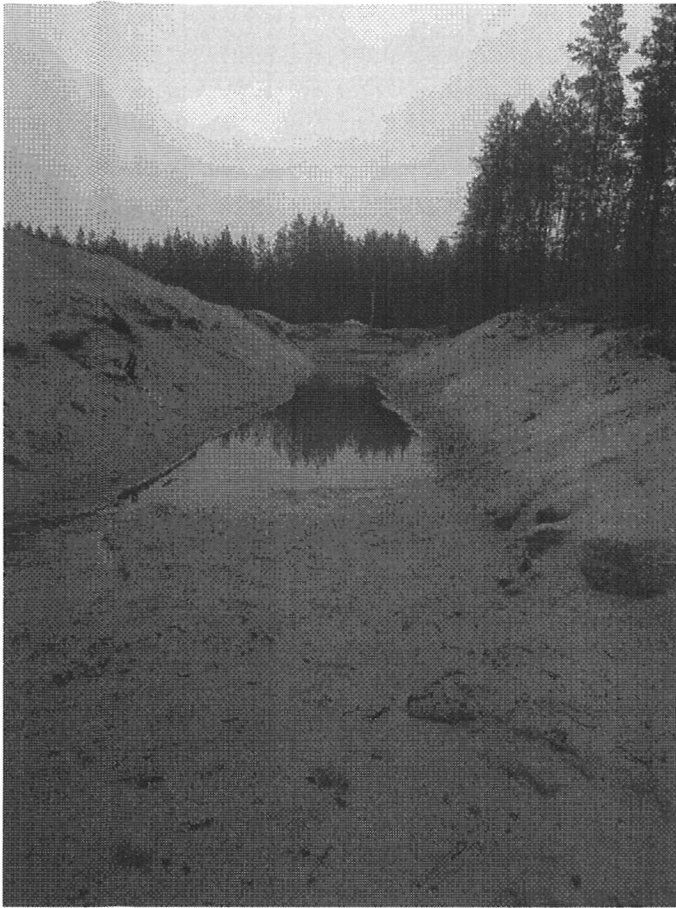
Kuva 2. Matkakankaalla oleva uusi syvä veto-oja, joka saa alkunsa kaivannon Meriänjärven puoleisesta päädyistä. Koko kangas on halkaistu kyseisellä ojalla.



Kuva 3. Kuva Matkakankaalta kaivuualueen vierestä. Matkakangas oli tällaista ennen hakkuita ja kaivuutöitä.

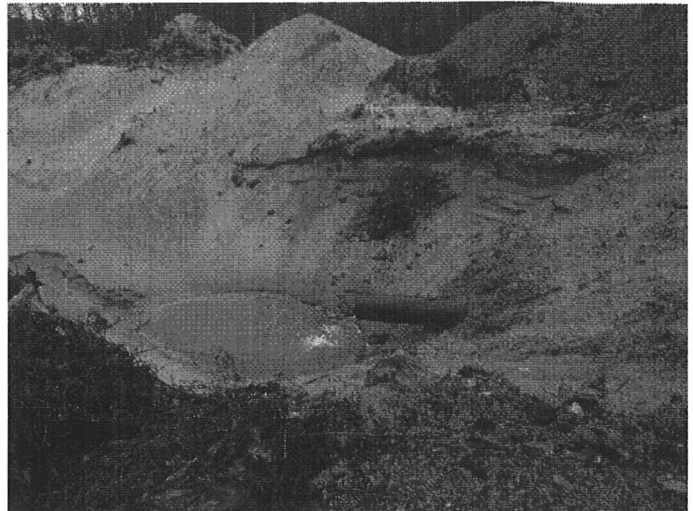
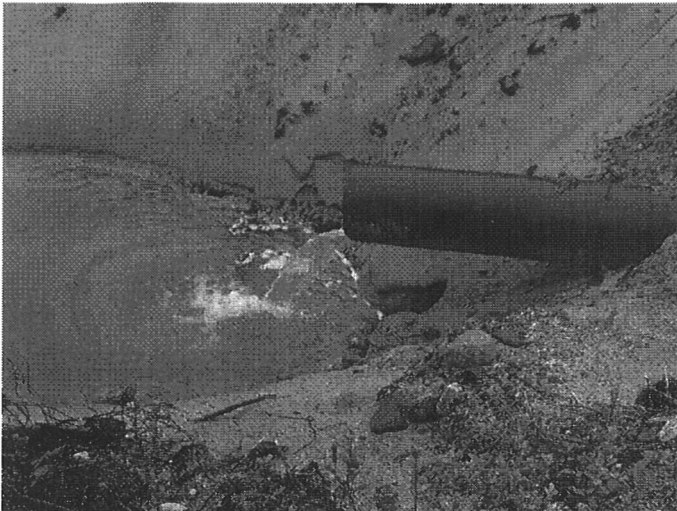
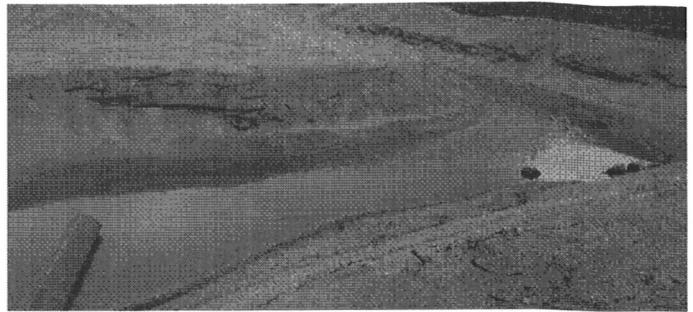
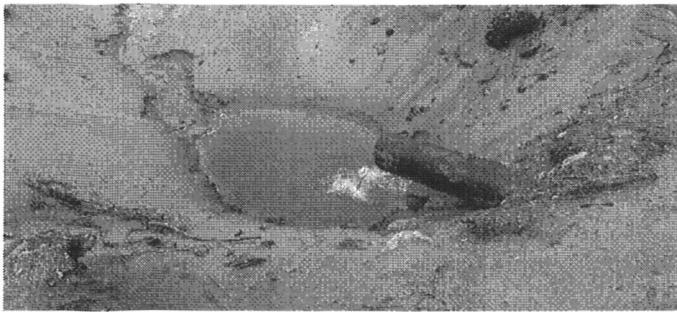


Kuvat 4 ja 5. Uusi veto-oja.

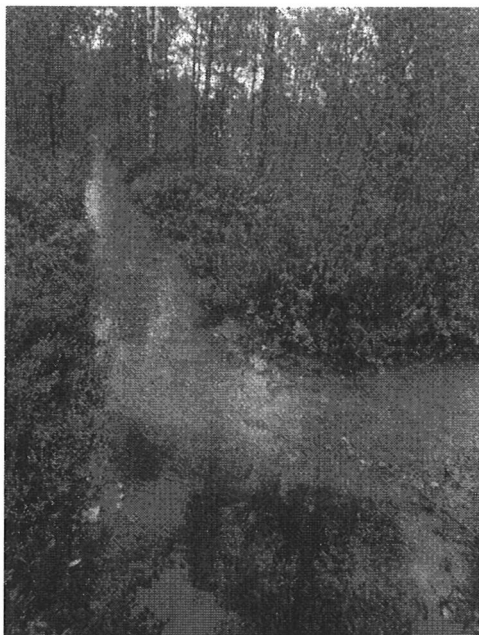


Kuvat 6-8. Uusi veto-oja.

Kuva 9. Kuva kaivannon toisesta päädyistä kaivannolle päin. Tästä vesi jatkaa matkaa Matkasuolle.



Kuvat 10-13. Matkakankaan metsätien alittava uusi putki, joka on halkaisijaltaan puoli metriä.



Kuvat 14-15. Matkasuolla veden pinta on noussut. Kaivannolta virtaava vesi on kuljettanut mukanaan hiekkaa, joka on täyttänyt ojan pohjaa.

