
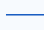






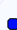


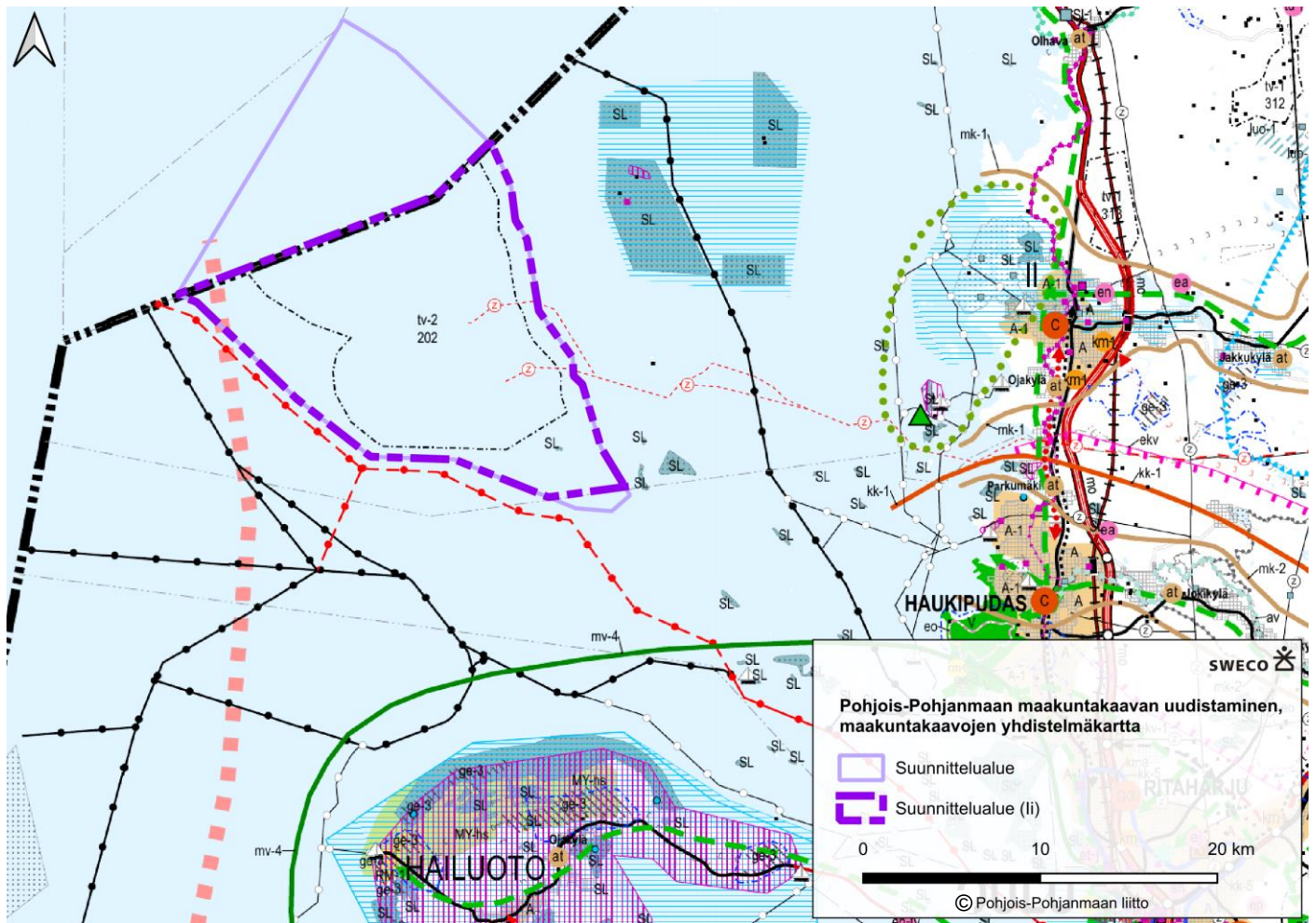


- | | | | | |
|--|-------------------------|---|-----------------------------------|---|
|  | Suunnittelualue |  | Vesikulkuväylä |  |
|  | Suunnittelualue (II) |  | Lähin voimalinja (Fingrid 110 kV) | |
|  | Kuntarajat |  | Asuinrakennus | |
|  | Valtioiden välinen raja |  | Lomarakennus | |
|  | Suomen talousvyöhyke | | | |
|  | Aluemerit | | | |



© MML Taustakartta & Maastietokohteet 2024
 © Traficom WFS 2024 © ANS Finland 2018 © European Environment Agency Europe Coastline

Pohjois-Pohjanmaan maakuntakaavan uudistaminen, maakuntakaavojen yhdistelmäkartta

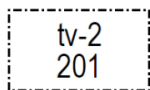


Kansainvälinen kehittämisvyöhyke: Perämerenkaari



Maakunnallisesti arvokas maisema-alue

Merkinällä osoitetaan maakunnallisesti arvokkaat maisema-alueet (Pohjois-Pohjanmaan päivitysinventointi 2013-2015; Kainuun päivitys- ja täydennysinventointi 2011– 2013). Luettelot alueista on esitetty 2. vaihemaakuntakaavan ja 3. vaihemaakuntakaavan kaavaselostuksissa.



Tuulivoimaloiden alue (tv-2)

Merkinällä osoitetaan merialueita, jotka soveltuvat merkitykseltään seudullisten tuulivoimala-alueiden rakentamiseen. Alueella ei ole voimassa MRL 33 § mukaista rakentamisrajoitusta. Luku merkinnän yhteydessä viittaa kaavaselostuksen alueluetteloon.



Luonnonsuojelualue

Merkinällä osoitetaan luonnonsuojelulain nojalla suojeltuja tai suojeltaviksi tarkoitettuja alueita.



Laivaväylä



Ohjeellinen laivaväylä



Ohjeellinen pääsähköjohto 110 kV

Merkinällä osoitetut linjaukset perustuvat tuulivoimahankkeiden YVA-selvityksiin tai muihin riittäviksi arvioituihin selvityksiin, joissa voimajohdon reitti on varmistettu pääpiirteissään toteuttamiskelpoiseksi, mutta voi vaatia vielä mahdollisia pieniä muutoksia.

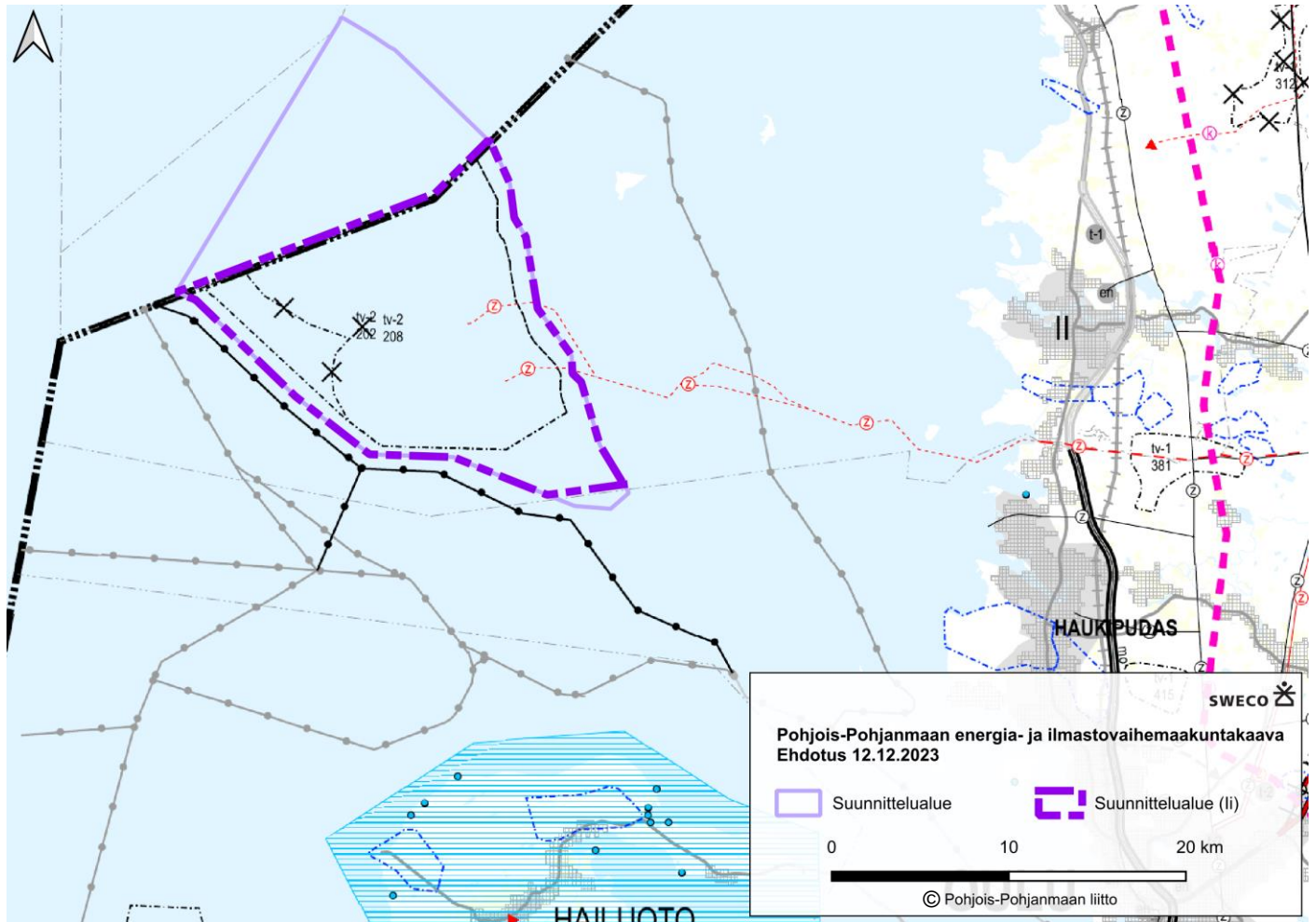


Maakuntakaava-alueen raja

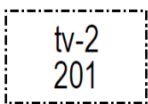


Kunnan raja

Pohjois-Pohjanmaan energia- ja ilmastovaihemaakuntakaava, ehdotus 12.12.2023



Uudet ja voimassa olevista maakuntakaavoista muuttuvat merkintöjen selitykset ja määräykset on esitetty punaisella värillä.



Merituulivoimaloiden alue

Merkinnällä osoitetaan merialueita, jotka soveltuvat merkitykseltään seudullisten tuulivoimala-alueiden rakentamiseen. Alueella ei ole voimassa MRL 33 § mukaista rakentamisrajoitusta. Luku merkinnän yhteydessä viittaa kaavaselostuksen alueluetteloon.



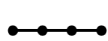
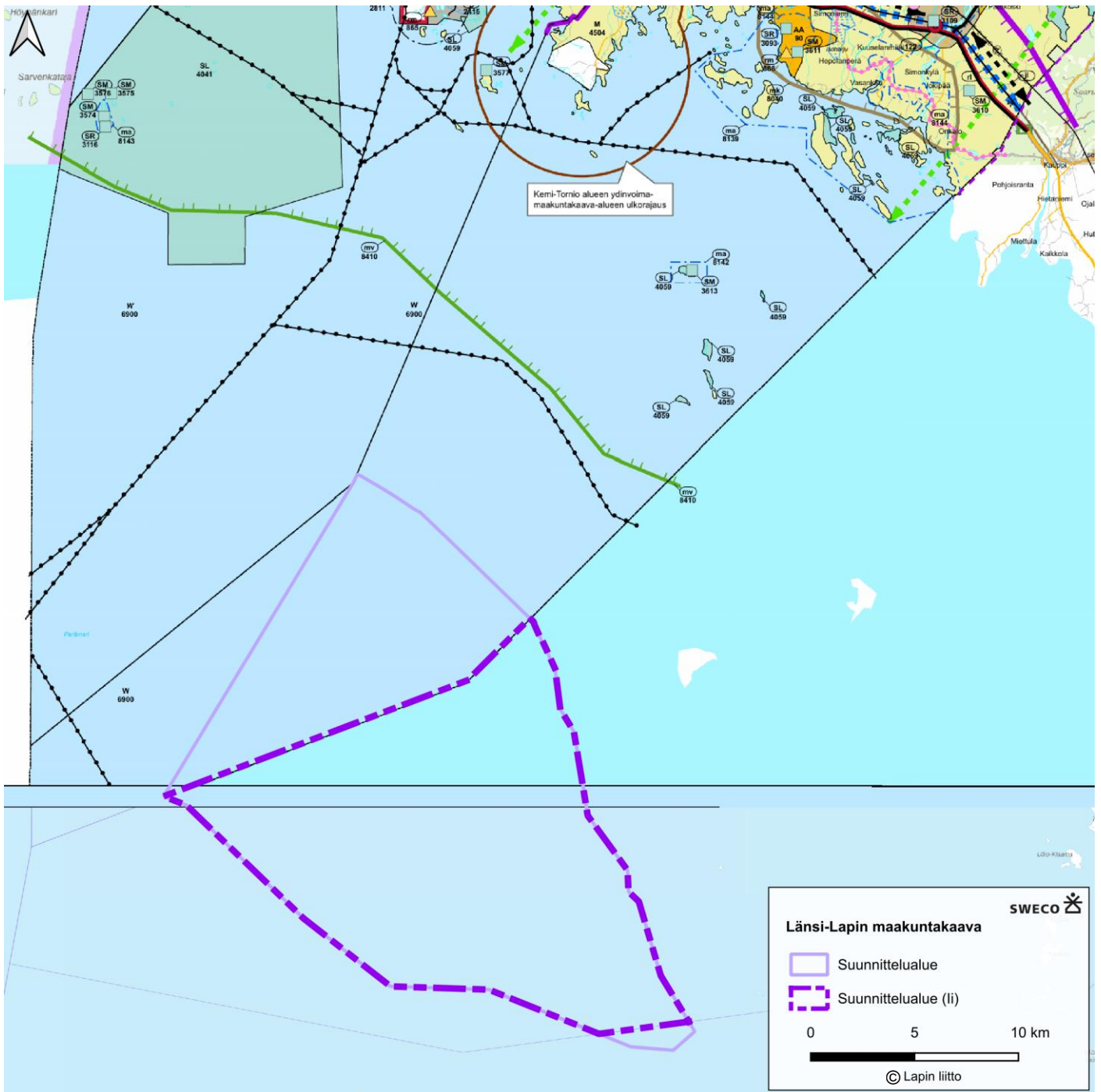
Laivaväylä



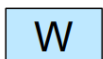
Ohjeellinen pääsähköjohto 110 kV

Merkinnällä osoitetut linjaukset perustuvat **tuulivoimahankkeiden** YVA-selvityksiin tai muihin riittäviksi arvioituihin selvityksiin, joissa voimajohdon reitti on varmistettu pääpiirteissään toteuttamiskelpoiseksi, mutta voi vaatia vielä mahdollisia pieniä muutoksia.

Länsi-Lapin maakuntakaava



Laivaväylä



Vesialue

Merkinnällä osoitetaan maakuntakaava-alueeseen liittyviä merialueita.

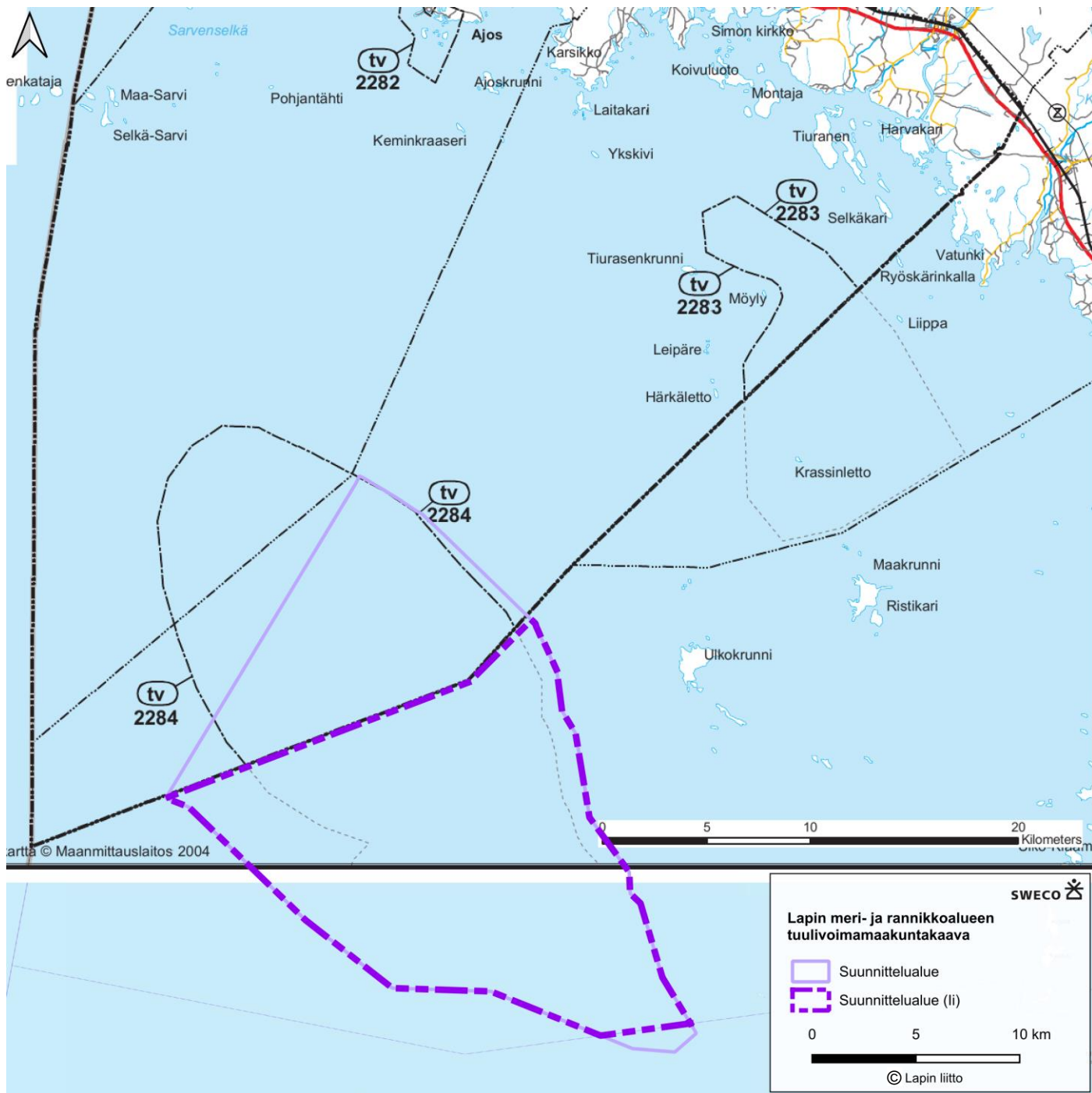


Maakuntakaava-alueen raja



Alueen raja

Lapin meri- ja rannikkoalueen tuulivoimamaakuntakaava

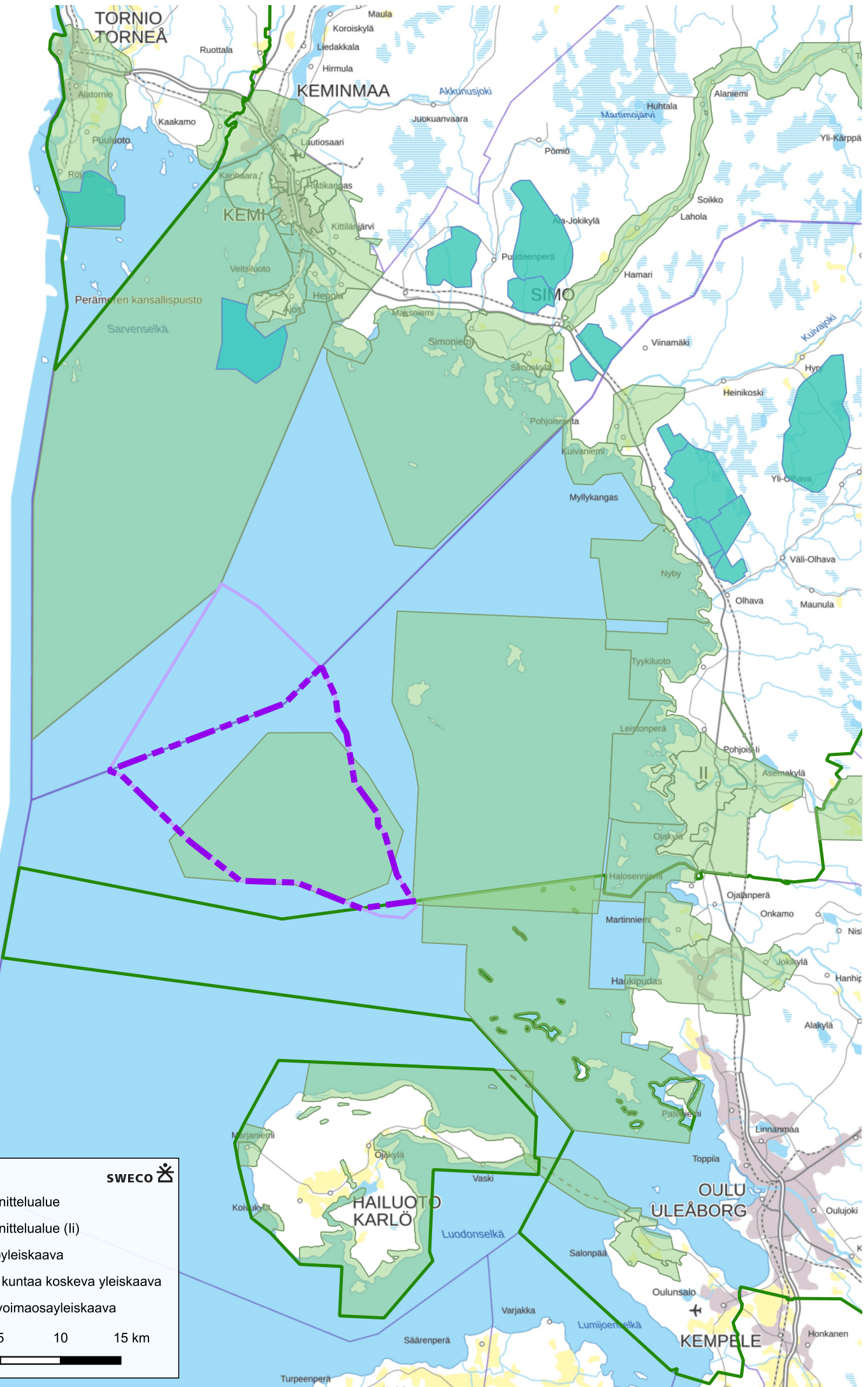


--- Maakuntakaava-alueen raja



Tuulivoimaloiden alue

Merkinnällä osoitetaan alueita, jolle on mahdollista sijoittaa tuulivoimaloita.



SWECO

- Suunnittelualue
- Suunnittelualue (II)
- (Osa)yleiskaava
- Koko kuntaa koskeva yleiskaava
- Tuulivoimaosayleiskaava

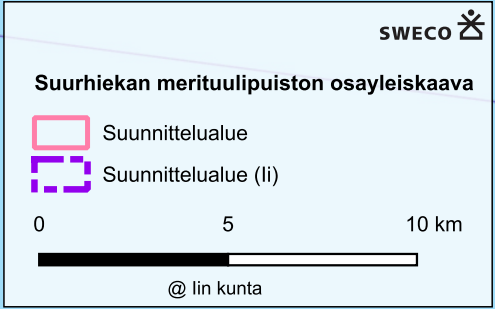
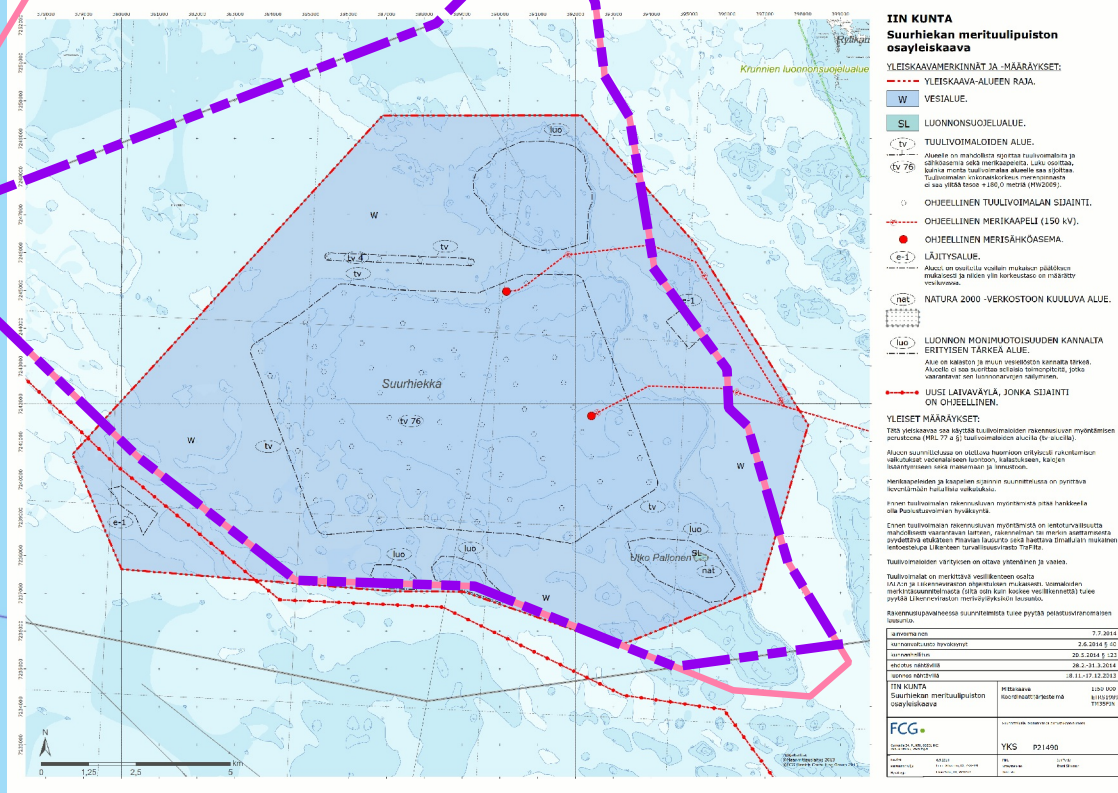
0 5 10 15 km



Kemi

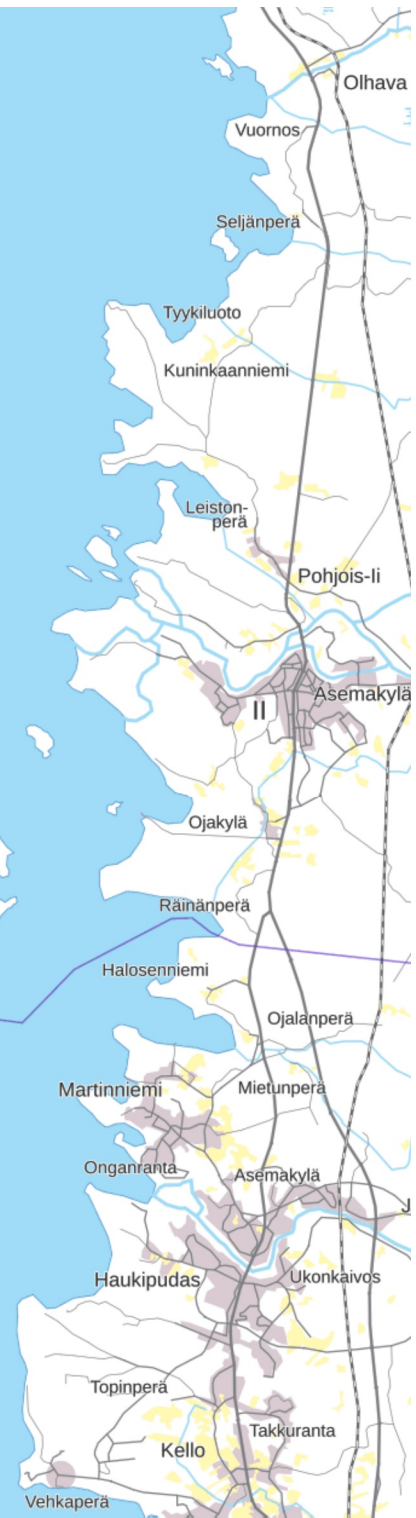
Simo

li



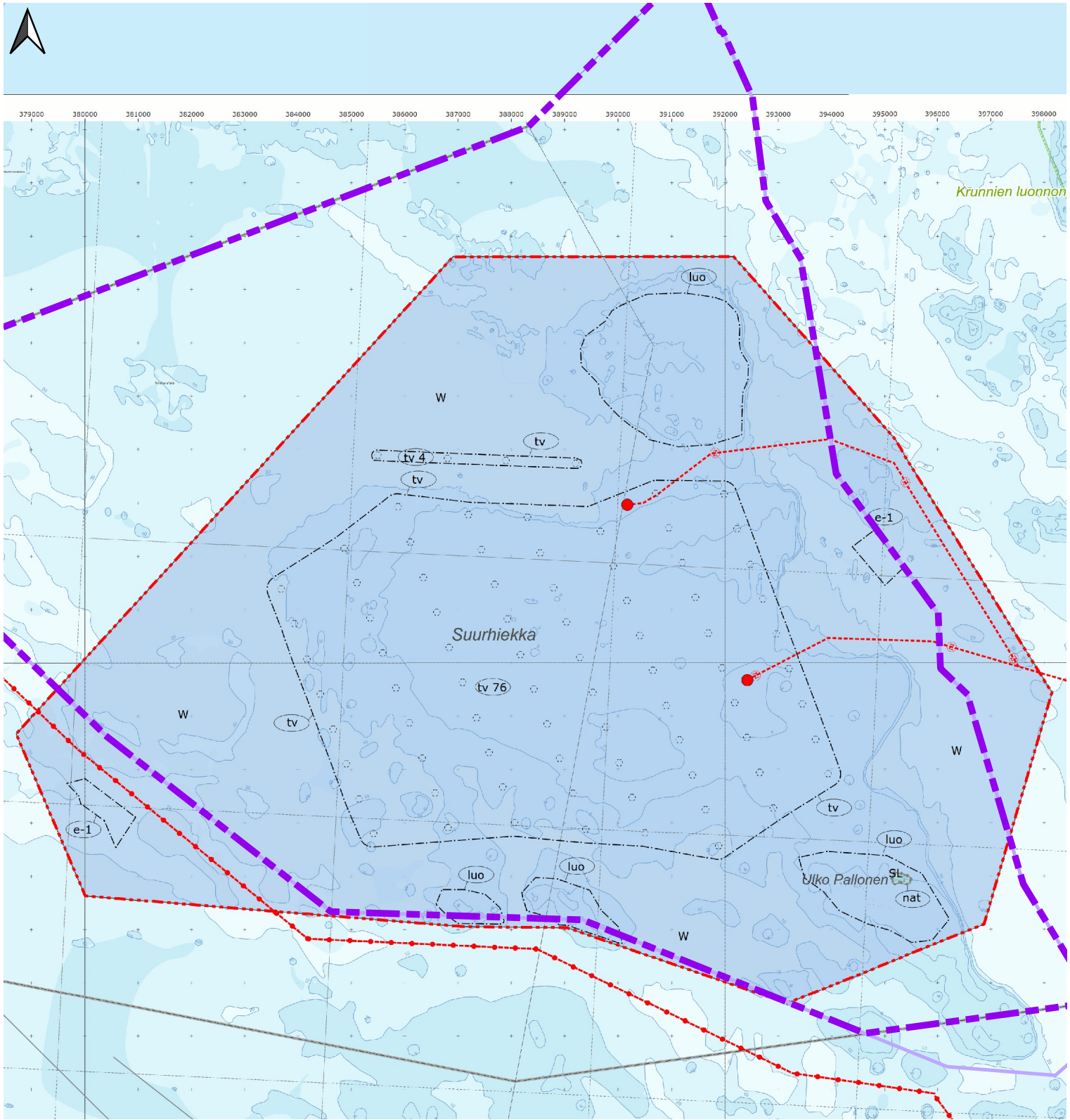
Hailuoto

Oulu





379000 380000 381000 382000 383000 384000 385000 386000 387000 388000 389000 390000 391000 392000 393000 394000 395000 396000 397000 398000



SWECO

Suurhiekkä merituulipuiston osayleiskaava

- Suunnittelualue
- Suunnittelualue (li)

0 2 4 km



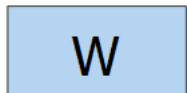
@ lin kunta

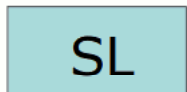
IIN KUNTA


Suurhiekan merituulipuiston osayleiskaava


YLEISKAAVAMERKINNÄT JA -MÄÄRÄYKSET:

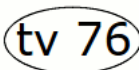
 YLEISKAAVA-ALUEEN RAJA.

 VESIALUE.

 LUONNONSUOJELUALUE.


 TUULIVOIMALOIDEN ALUE.

 Alueelle on mahdollista sijoittaa tuulivoimaloita ja sähköasemia sekä merikaapeleita. Luku osoittaa, kuinka monta tuulivoimalaa alueelle saa sijoittaa. Tuulivoimalan kokonaiskorkeus merenpinnasta ei saa ylittää tasoa +180,0 metriä (MW2009).



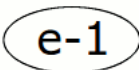


OHJEELLINEN TUULIVOIMALAN SIJAINTI.


 OHJEELLINEN MERIKAAPPELI (150 kV).

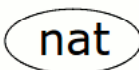


OHJEELLINEN MERISÄHKÖASEMA.

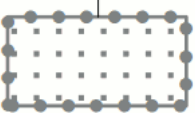


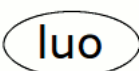
LÄJITYSALUE.

 Alueet on osoitettu vesilain mukaisen päätöksen mukaisesti ja niiden ylin korkeustaso on määrätty vesiluvassa.



NATURA 2000 -VERKOSTOON KUULUVA ALUE.




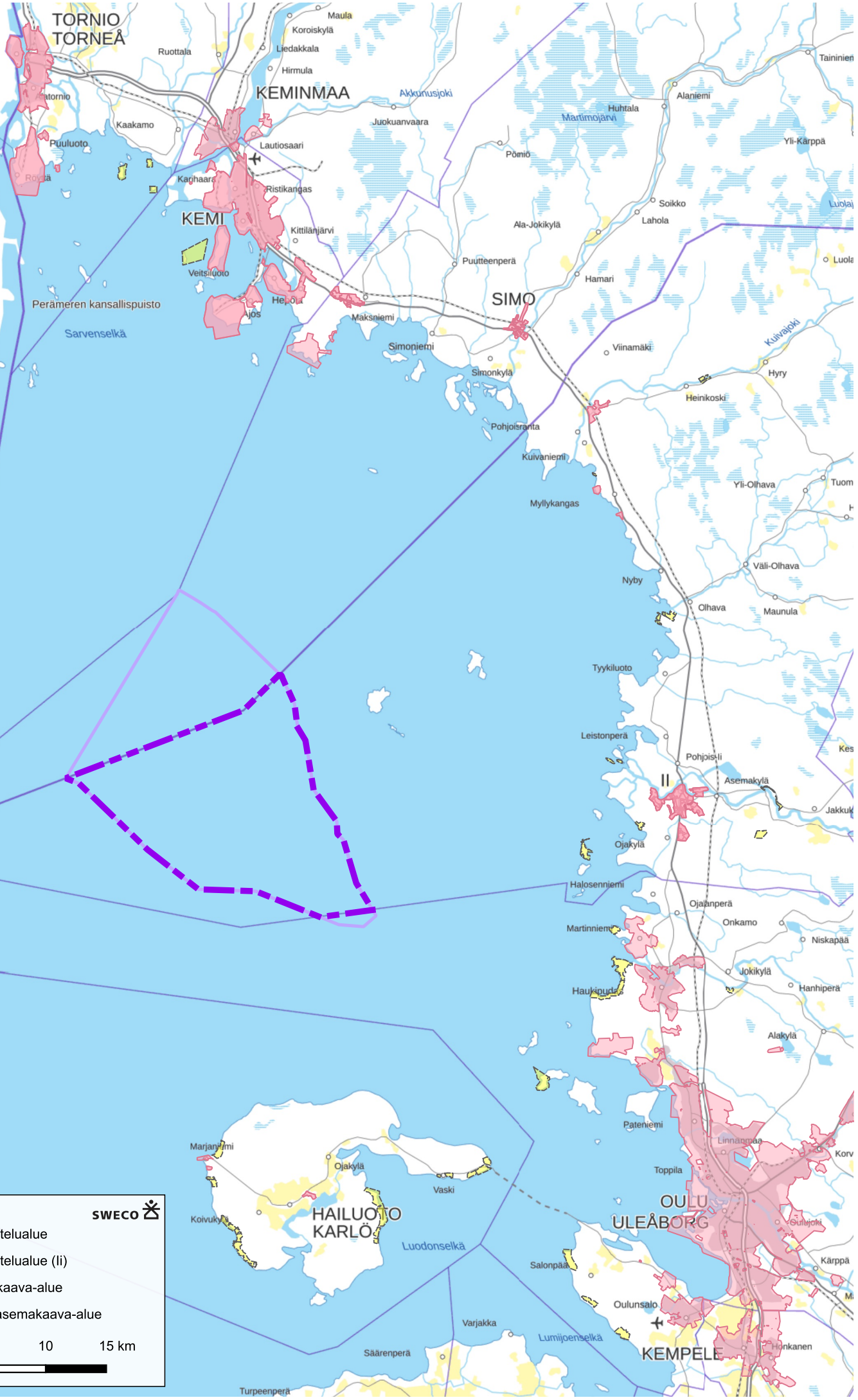


LUONNON MONIMUOTOISUUDEN KANNALTA ERITYISEN TÄRKEÄ ALUE.



Alue on kalaston ja muun vesieliöstön kannalta tärkeä. Alueella ei saa suorittaa sellaisia toimenpiteitä, jotka vaarantavat sen luonnonarvojen säilymisen.

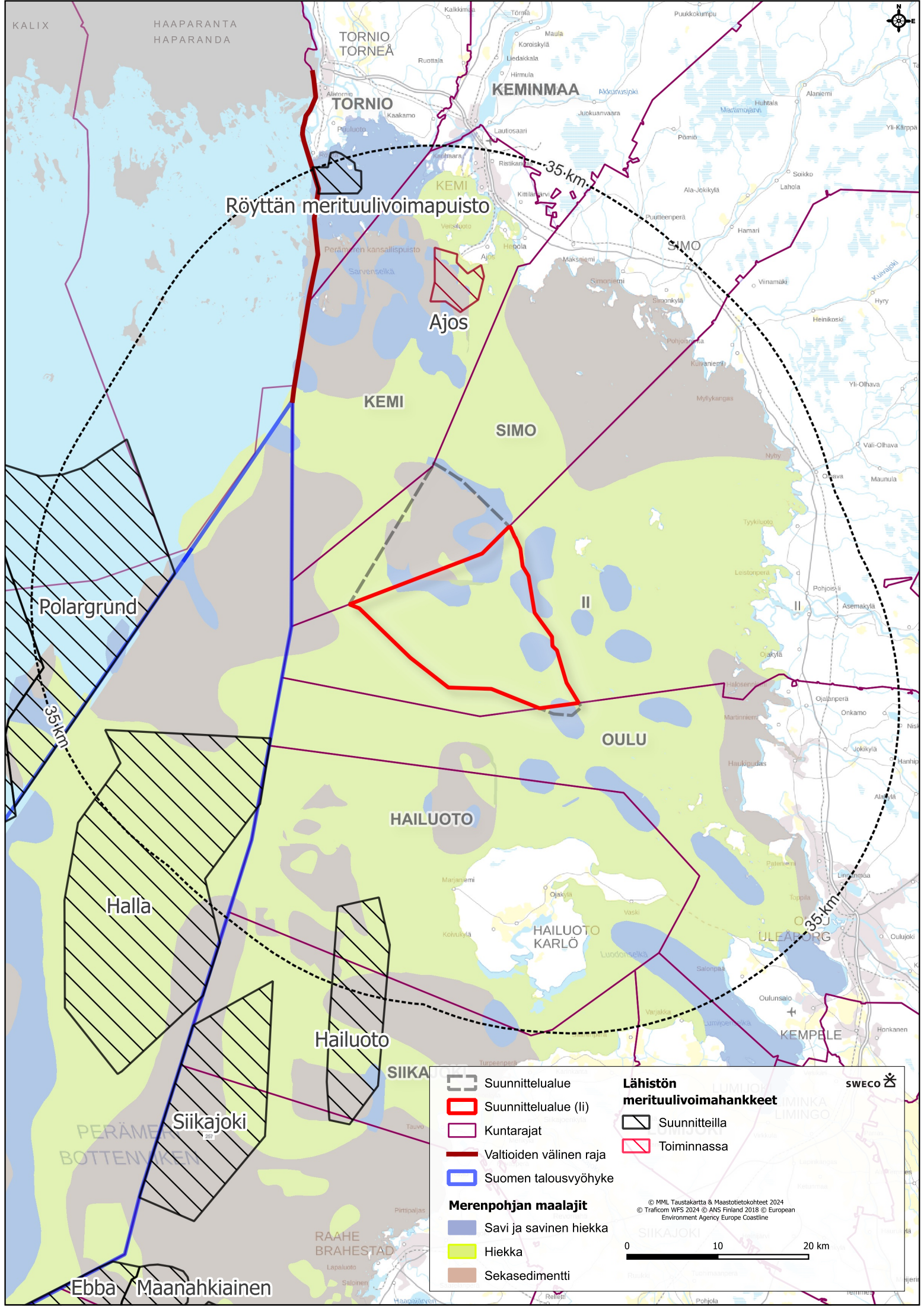
 UUSI LAIVAVÄYLÄ, JONKA SIJAINTI ON OHJEELLINEN.



SWECO

- Suunnittelualue
- Suunnittelualue (II)
- Asemakaava-alue
- Ranta-asetakaava-alue

0 5 10 15 km



Røyttän merituulivoimapaisto

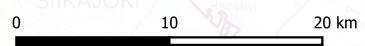
-  Suunnittelualue
 -  Suunnittelualue (II)
 -  Kuntarajat
 -  Valtioiden välinen raja
 -  Suomen talousvyöhyke
- Merenpohjan maalajit**
-  Savi ja savinen hiekka
 -  Hiekka
 -  Sekasedimentti

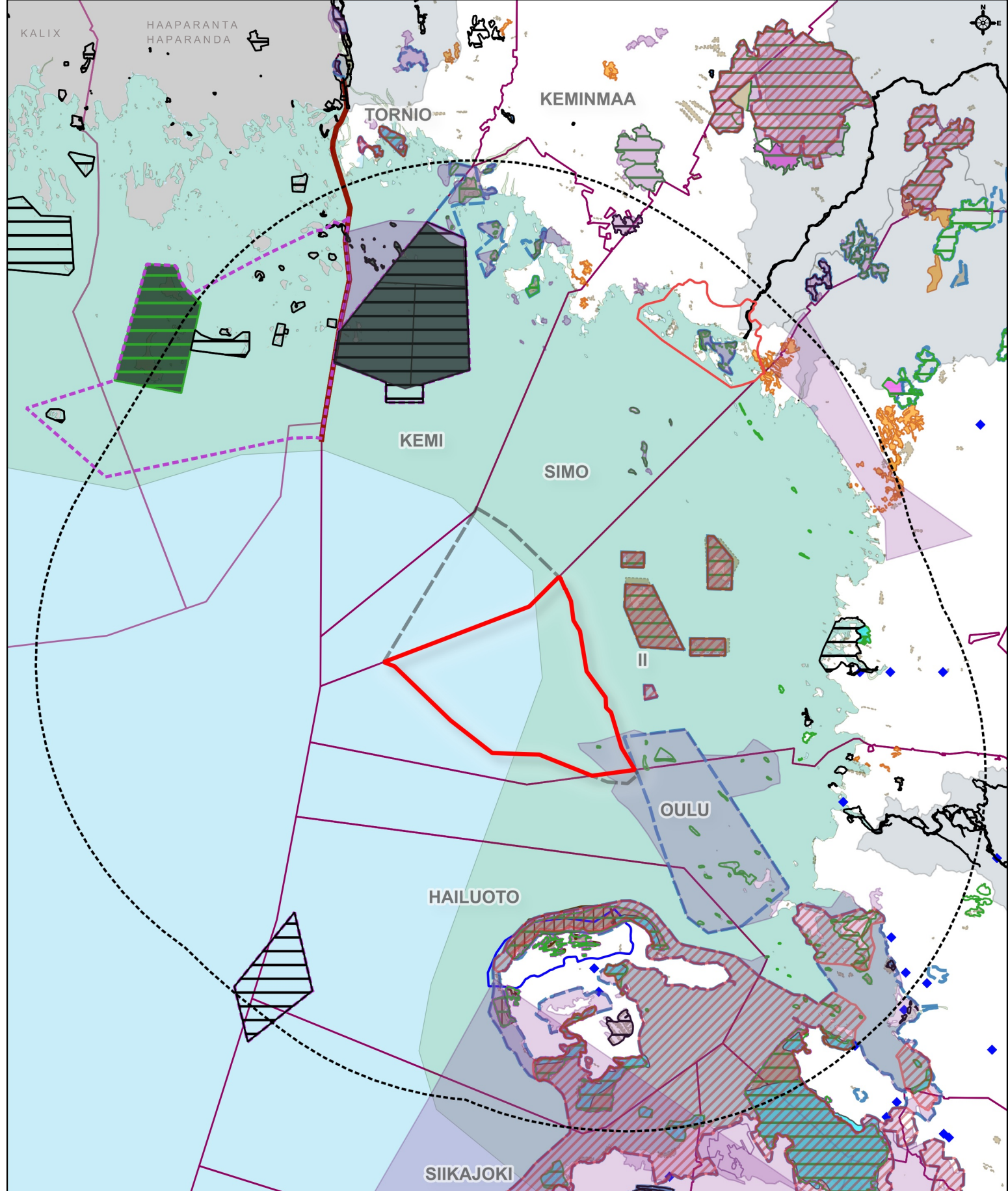
Lähistön merituulivoimahankkeet

-  Suunnitteilla
-  Toiminnassa

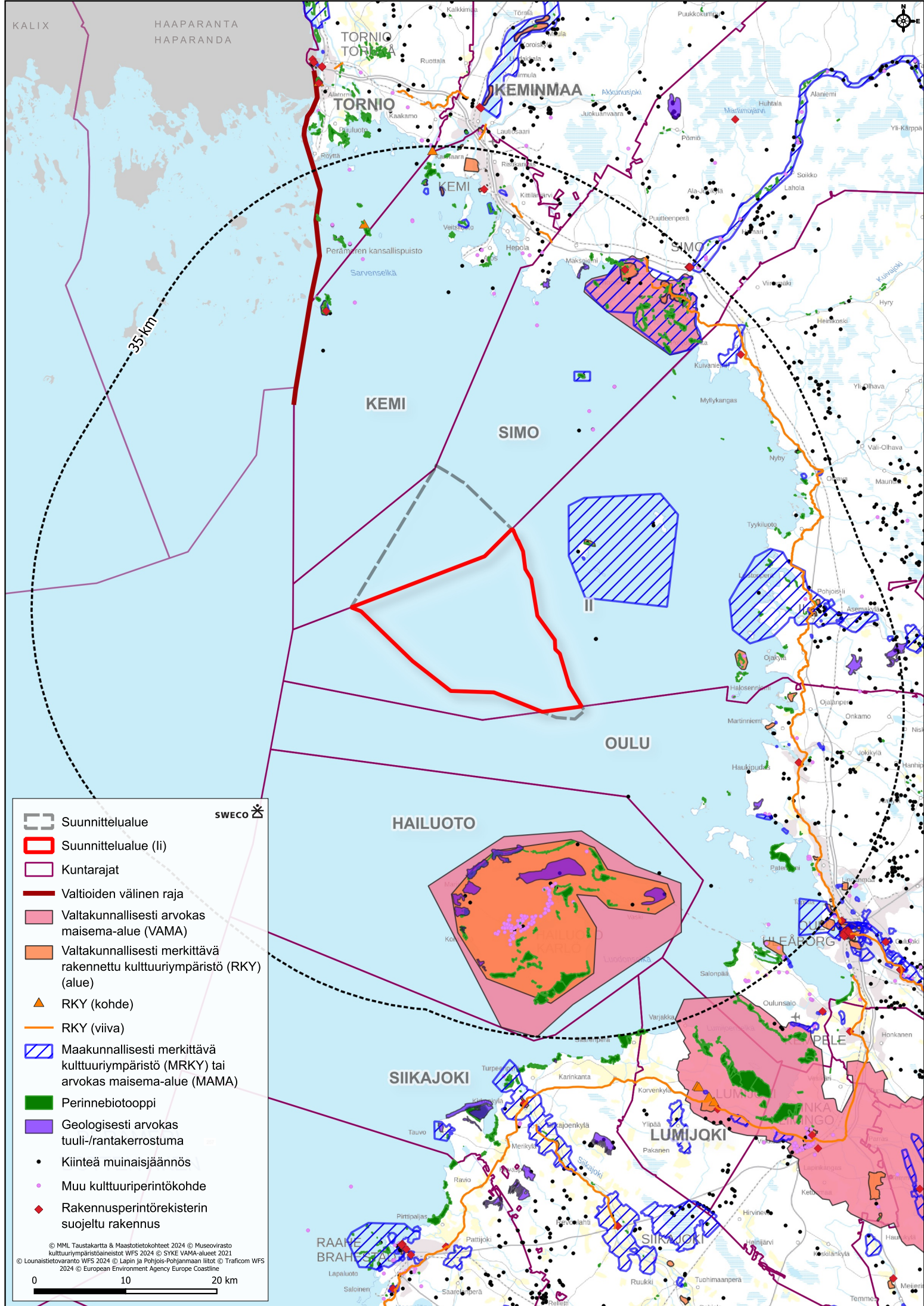


© MML Taustakartta & Maastotietokohteet 2024
 © Traficom WFS 2024 © ANS Finland 2018 © European Environment Agency Europe Coastline





- | | | | |
|--|------------------------------------|---|---|
| Suunnittelualue | Muut luonnonsuojeluohjelmat | Soidensuojelun täydennys ehdotuksen kohde | Kansallispuisto |
| Suunnittelualue (II) | Harjunsuojeluohjelma | Yksityisten mailla sijaitseva luonnonsuojelualue | Kansainvälisesti tärkeä lintualue (IBA) |
| Kuntarajat | Lintuvesiensuojeluohjelma | Ekologisesti tai biologisesti merkittävä merialue (EBSA-alue) | Kansallisesti tärkeä lintualue (FINIBA) |
| Valtioiden välinen raja | Rantojen suojeluohjelma | HELCOM Meriluonnon suojeluverkoston alue (MPA-alue) | Maakunnallisesti tärkeä lintualue (MAALI) |
| Natura2000 Erityisten suojelutoimien alue | Vanhojen metsien suojeluohjelma | | Luonnonmuistomerkki |
| SAC ja SPA | Maisemanhoitoalue | | |
| SAC | Koskiensuojelualue | | |



KALIX HAAPARANTA HAPARANDA

TORNIO

KEMINMAA

TORNIO

KEMI

SIMO

KEMI

OULU

HAILUOTO

SIIKAJOKI

LUMIJOKI

ULEÅBORG

PELE

LUNDA

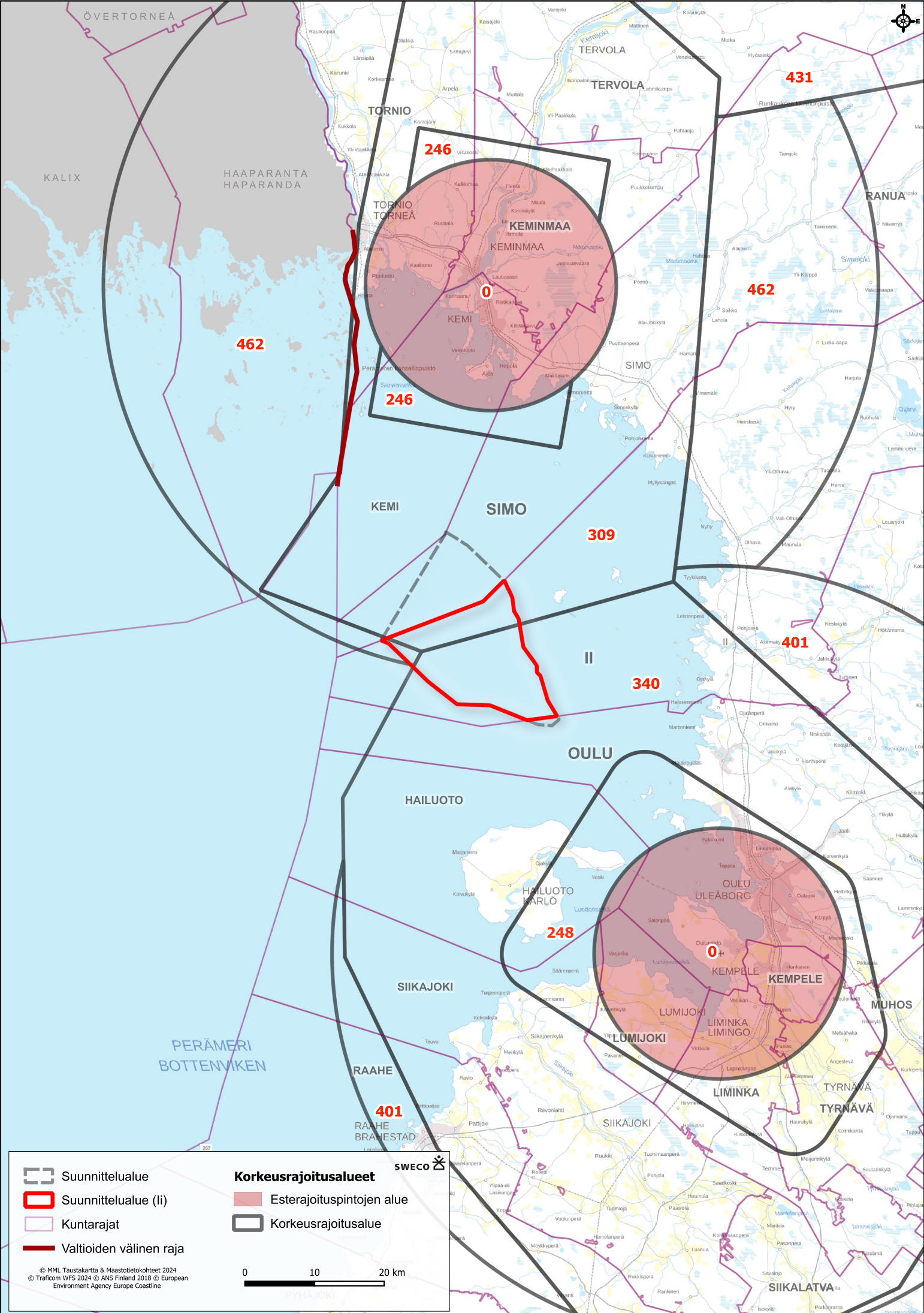
SIIKAJOKI




SWECO



- Suunnittelualue
- Suunnittelualue (II)
- Kuntarajat
- Valtioiden välinen raja
- Valtakunnallisesti arvokas maisema-alue (VAMA)
- Valtakunnallisesti merkittävä rakennettu kulttuuriympäristö (RKY) (alue)
- RKY (kohde)
- RKY (viiva)
- Maakunnallisesti merkittävä kulttuuriympäristö (MRKY) tai arvokas maisema-alue (MAMA)
- Perinnebiotooppi
- Geologisesti arvokas tuuli-/rantakerrostuma
- Kiinteä muinaisjäännös
- Muu kulttuuriperintökohde
- Rakennusperintörekisterin suojeltu rakennus

0 10 20 km

© MML Taustakartta & Maastietokohteet 2024 © Museovirasto kulttuuriympäristöaineistot WFS 2024 © SYKE VAMA-alueet 2021 © Lounaistietovaranto WFS 2024 © Lapin ja Pohjois-Pohjanmaan liitot © Traficom WFS 2024 © European Environment Agency Europe Coastline



-  Suunnittelualue
-  Suunnittelualue (II)
-  Kuntarajat
-  Valtioiden välinen raja

- Korkeusrajoitusalueet**
-  Esterajoituspintojen alue
 -  Korkeusrajoitusalue

